

Auswertung der Verjüngungsinventur 2024 für die Hegegemeinschaft 716 - III Neu-Ulm-Mitte (Landkreis Neu-Ulm)

Anzahl der erfassten Verjüngungsflächen: 31, davon ungeschützt: 19, teilweise geschützt: 0, vollständig geschützt: 12

Verjüngungspflanzen ab 20 Zentimeter Höhe bis zur maximalen Verbisshöhe

Baumartengruppe	Aufgenommene Pflanzen insgesamt		Pflanzen ohne Verbiss und ohne Fegeschaden		Pflanzen mit Verbiss und/oder Fegeschaden		Pflanzen mit Leittriebverbiss		Pflanzen mit Verbiss im oberen Drittel		Pflanzen mit Fegeschaden	
	Anzahl	Anteil (%)	Anzahl	Anteil (%)	Anzahl	Anteil (%)	Anzahl	Anteil (%)	Anzahl	Anteil (%)	Anzahl	Anteil (%)
Fichte	1191	83,6	1054	88,5	137	11,5	17	1,4	137	11,5	0	0,0
Tanne	6	0,4	5	83,3	1	16,7	0	0,0	1	16,7	0	0,0
Kiefer	2	0,1	2	100,0	0	0,0	0	0,0	0	0,0	0	0,0
Sonst. Nadelholz	0	0,0	0	0,0	0	0,0	0	0,0	0	0,0	0	0,0
Nadelholz gesamt	1199	84,1	1061	88,5	138	11,5	17	1,4	138	11,5	0	0,0
Buche	14	1,0	8	57,1	6	42,9	3	21,4	6	42,9	0	0,0
Eiche	3	0,2	2	66,7	1	33,3	0	0,0	1	33,3	0	0,0
Edellaubholz	190	13,3	91	47,9	99	52,1	67	35,3	99	52,1	0	0,0
Sonst. Laubholz	19	1,3	12	63,2	7	36,8	3	15,8	7	36,8	0	0,0
Laubholz gesamt	226	15,9	113	50,0	113	50,0	73	32,3	113	50,0	0	0,0
Alle Baumarten	1425	100,0	1174	82,4	251	17,6	90	6,3	251	17,6	0	0,0

Verjüngungspflanzen kleiner 20 Zentimeter Höhe

Baumartengruppe	Aufgenommene Pflanzen insgesamt		Pflanzen ohne Verbiss im oberen Drittel		Pflanzen mit Verbiss im oberen Drittel	
	Anzahl	Anteil (%)	Anzahl	Anteil (%)	Anzahl	Anteil (%)
Fichte	91	72,2	90	98,9	1	1,1
Tanne	0	0,0	0	0,0	0	0,0
Kiefer	0	0,0	0	0,0	0	0,0
Sonst. Nadelholz	0	0,0	0	0,0	0	0,0
Nadelholz gesamt	91	72,2	90	98,9	1	1,1
Buche	3	2,4	3	100,0	0	0,0
Eiche	0	0,0	0	0,0	0	0,0
Edellaubholz	28	22,2	25	89,3	3	10,7
Sonst. Laubholz	4	3,2	3	75,0	1	25,0
Laubholz gesamt	35	27,8	31	88,6	4	11,4
Alle Baumarten	126	100,0	121	96,0	5	4,0

Verjüngungspflanzen über Verbisshöhe (Erhebung von Fegeschäden)

Baumartengruppe	Aufgenommene Pflanzen insgesamt		Pflanzen ohne Fegeschaden		Pflanzen mit Fegeschaden	
	Anzahl	Anteil (%)	Anzahl	Anteil (%)	Anzahl	Anteil (%)
Fichte	63	66,3	63	100,0	0	0,0
Tanne	0	0,0	0	0,0	0	0,0
Kiefer	0	0,0	0	0,0	0	0,0
Sonst. Nadelholz	0	0,0	0	0,0	0	0,0
Nadelholz gesamt	63	66,3	63	100,0	0	0,0
Buche	1	1,1	1	100,0	0	0,0
Eiche	0	0,0	0	0,0	0	0,0
Edellaubholz	29	30,5	29	100,0	0	0,0
Sonst. Laubholz	2	2,1	2	100,0	0	0,0
Laubholz gesamt	32	33,7	32	100,0	0	0,0
Alle Baumarten	95	100,0	95	100,0	0	0,0

**Anteile der Baumartengruppen in den verschiedenen Höhenstufen
Verteilung der Pflanzen ab 20 Zentimeter bis zur maximalen Verbisshöhe auf drei Höhenstufen
Hegegemeinschaft 716 - III Neu-Ulm-Mitte (Landkreis Neu-Ulm)**

Baumartengruppe	Aufgenommene Pflanzen insgesamt						Pflanzen ohne Verbiss und ohne Fegeschaden						Pflanzen mit Verbiss und/oder Fegeschaden					
	20 - 49,9 cm		50 - 79,9 cm		80 cm - max. Verbisshöhe		20 - 49,9 cm		50 - 79,9 cm		80 cm - max. Verbisshöhe		20 - 49,9 cm		50 - 79,9 cm		80 cm - max. Verbisshöhe	
	Anzahl	Anteil (%)	Anzahl	Anteil (%)	Anzahl	Anteil (%)	Anzahl	Anteil (%)	Anzahl	Anteil (%)	Anzahl	Anteil (%)	Anzahl	Anteil (%)	Anzahl	Anteil (%)	Anzahl	Anteil (%)
Fichte	589	77,3	371	89,2	231	93,5	541	91,9	314	84,6	199	86,1	48	8,1	57	15,4	32	13,9
Tanne	3	0,4	3	0,7	0	0,0	2	66,7	3	100,0	0	0,0	1	33,3	0	0,0	0	0,0
Kiefer	1	0,1	1	0,2	0	0,0	1	100,0	1	100,0	0	0,0	0	0,0	0	0,0	0	0,0
Sonstiges Nadelholz	0	0,0	0	0,0	0	0,0	0	0,0	0	0,0	0	0,0	0	0,0	0	0,0	0	0,0
Nadelholz gesamt	593	77,8	375	90,1	231	93,5	544	91,7	318	84,8	199	86,1	49	8,3	57	15,2	32	13,9
Buche	9	1,2	3	0,7	2	0,8	6	66,7	1	33,3	1	50,0	3	33,3	2	66,7	1	50,0
Eiche	3	0,4	0	0,0	0	0,0	2	66,7	0	0,0	0	0,0	1	33,3	0	0,0	0	0,0
Edellaubholz	147	19,3	31	7,5	12	4,9	70	47,6	12	38,7	9	75,0	77	52,4	19	61,3	3	25,0
Sonstiges Laubholz	10	1,3	7	1,7	2	0,8	7	70,0	3	42,9	2	100,0	3	30,0	4	57,1	0	0,0
Laubholz gesamt	169	22,2	41	9,9	16	6,5	85	50,3	16	39,0	12	75,0	84	49,7	25	61,0	4	25,0
Alle Baumarten	762	100,0	416	100,0	247	100,0	629	82,5	334	80,3	211	85,4	133	17,5	82	19,7	36	14,6

**Hochgerechnete Pflanzendichten (Individuen je Hektar) der Baumartengruppen
Verjüngungspflanzen ab 20 Zentimeter Höhe bis zur maximalen Verbisshöhe
Hegegemeinschaft 716 - III Neu-Ulm-Mitte (Landkreis Neu-Ulm)**

Baumartengruppe	Pflanzen insgesamt				Pflanzen ohne Verbiss und ohne Fegeschaden				Pflanzen mit Verbiss und/oder Fegeschaden			
	Individuen je Hektar				Individuen je Hektar				Individuen je Hektar			
	arithmet. Mittel	Median	minimale Dichte	maximale Dichte	arithmet. Mittel	Median	minimale Dichte	maximale Dichte	arithmet. Mittel	Median	minimale Dichte	maximale Dichte
Fichte	23520	21145	486	53669	21364	18997	0	53669	2156	582	0	19074
Tanne	402	402	339	465	317	317	169	465	85	85	0	169
Kiefer	556	556	542	570	556	556	542	570	0	0	0	0
Sonst. Nadelholz	0	0	0	0	0	0	0	0	0	0	0	0
Nadelholz gesamt	23627	21145	486	53669	21461	18997	0	53669	2165	667	0	19074
Buche	585	378	116	1729	288	303	0	576	297	162	0	1152
Eiche	167	167	125	208	115	115	104	125	52	52	0	104
Edellaubholz	5440	4152	122	17739	2029	1572	0	4787	3411	789	0	17253
Sonst. Laubholz	635	620	295	1004	392	408	0	753	243	277	0	416
Laubholz gesamt	3547	910	116	17739	1428	339	0	5620	2120	122	0	17253
Alle Baumarten	24437	22147	7805	53669	21158	18572	486	53669	3279	1152	0	19074

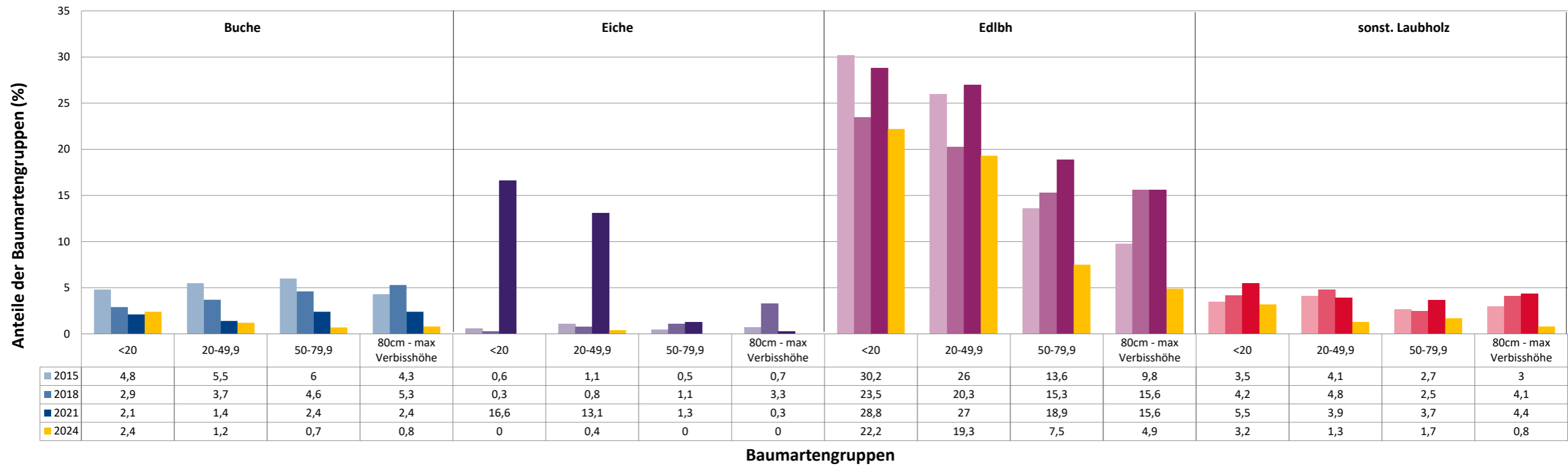
Bei der Beurteilung der hochgerechneten durchschnittlichen Pflanzendichten in der Hegegemeinschaft ist unbedingt zu beachten, dass die arithmetischen Mittel durch einzelne sehr individuenreiche Naturverjüngungsflächen (mit über 10.000 Pflanzen je Hektar) stark angehoben werden, während individuenärmere Verjüngungsflächen kaum ins Gewicht fallen. Der Median stellt dagegen die Mitte der errechneten Pflanzendichten der einzelnen Verjüngungsflächen dar, auf denen die Baumartengruppe vorkommt. Minimale bzw. maximale Dichte sind die hochgerechneten Pflanzendichten der Verjüngungsflächen, auf denen die Baumartengruppe am wenigsten dicht bzw. am dichtesten vorkommt (Flächen ohne Vorkommen der Baumartengruppe sind dabei nicht berücksichtigt). Außerdem gilt es zu beachten, dass bei der Verjüngungsinventur zum Forstlichen Gutachten nur Verjüngungsflächen erfasst werden, die mindestens 1.300 Pflanzen je Hektar der Höhenstufe „Ab 20 Zentimeter bis zur maximalen Verbisshöhe“ aufweisen. Spärlicher verjüngte Flächen werden nicht erfasst.

Anteile der Baumartengruppen in verschiedenen Höhenstufen für die die Hegegemeinschaft 716 - III Neu-Ulm-Mitte (Landkreis Neu-Ulm)

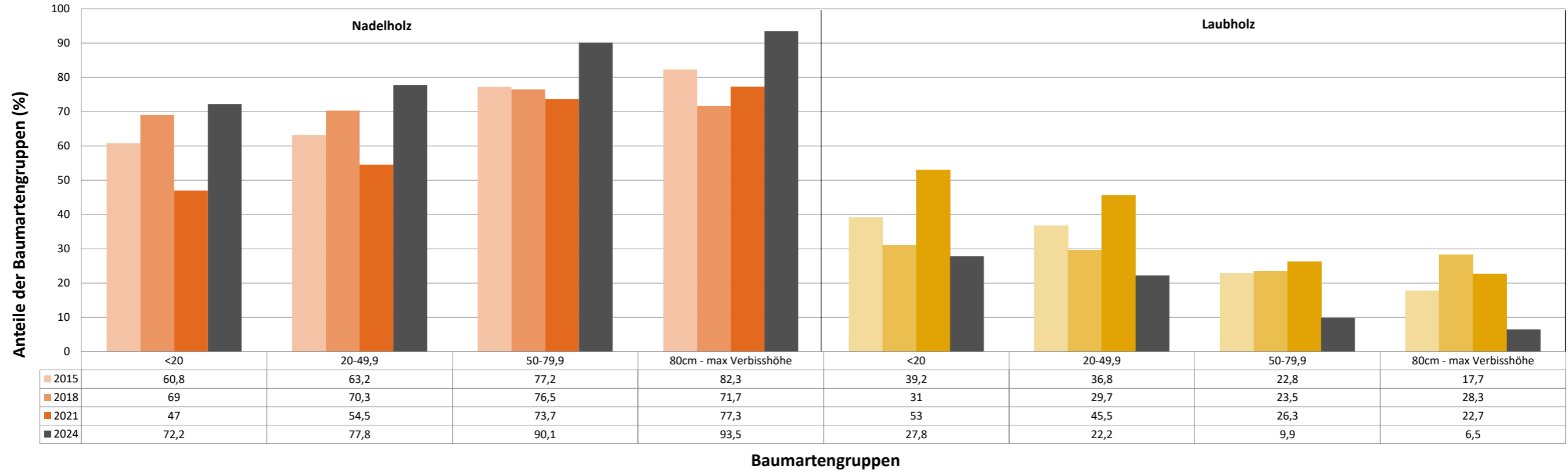


Baumartengruppen

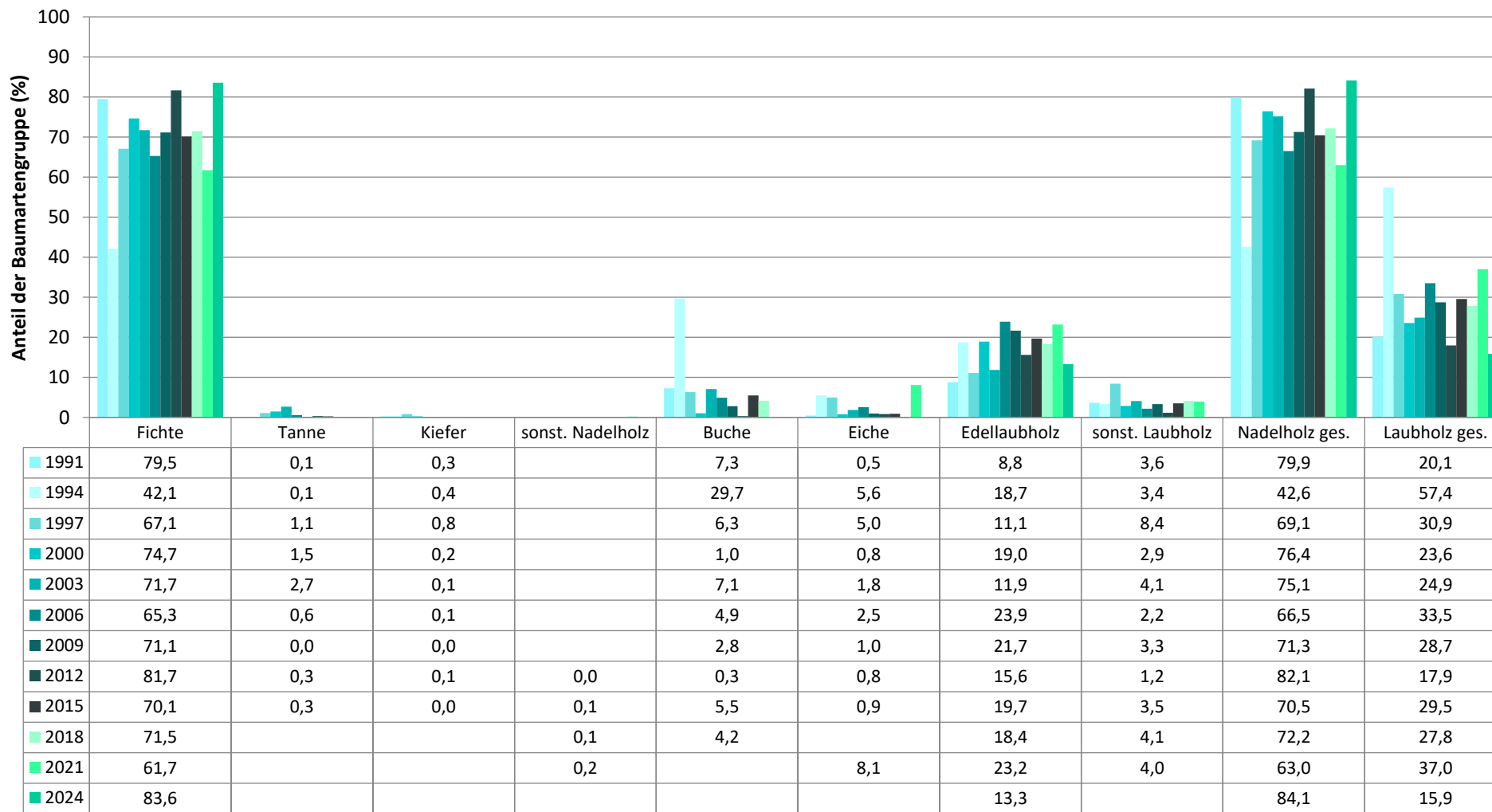
Anteile der Baumartengruppen in verschiedenen Höhenstufen für die die Hegegemeinschaft 716 - III Neu-Ulm-Mitte (Landkreis Neu-Ulm)



Anteile der Baumartengruppen in verschiedenen Höhenstufen für die die Hegegemeinschaft 716 - III Neu-Ulm-Mitte (Landkreis Neu-Ulm)

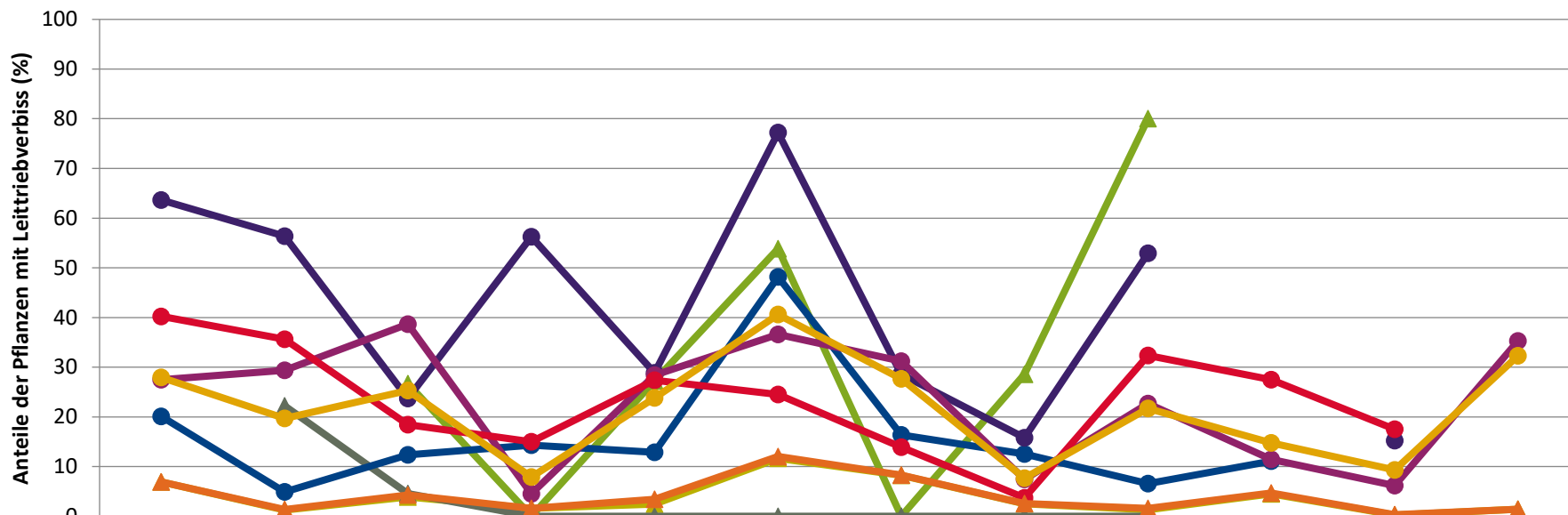


Zeitreihe der Baumartenanteile der aufgenommenen Verjüngungspflanzen
Höhenbereich: ab 20 Zentimeter Höhe bis zur maximalen Verbisshöhe
Hegegemeinschaft 716 - III Neu-Ulm-Mitte (Landkreis Neu-Ulm)



Baumartengruppe

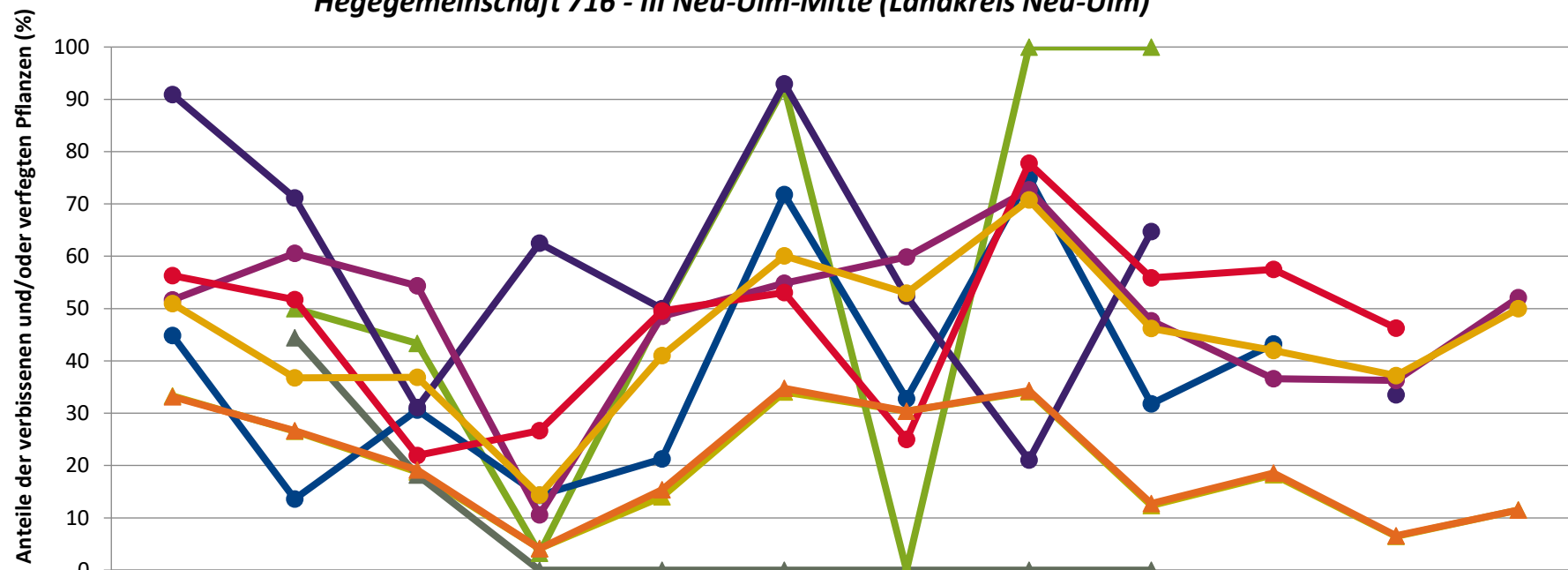
Zeitreihe der Anteile der Pflanzen mit Leittriebverbiss: Höhenbereich ab 20 Zentimeter bis zur maximalen Verbisshöhe
Hegegemeinschaft 716 - III Neu-Ulm-Mitte (Landkreis Neu-Ulm)



	1991	1994	1997	2000	2003	2006	2009	2012	2015	2018	2021	2024
▲ Fichte	6,9	1,2	3,9	1,6	2,4	11,6	8,2	2,5	1,3	4,5	0,2	1,4
▲ Tanne			26,7	0,0	27,3	53,8	0,0	28,6	80,0			
▲ Kiefer		22,2	4,5	0,0	0,0	0,0	0,0	0,0	0,0			
● Buche	20,1	4,9	12,4	14,3	12,9	48,2	16,4	12,5	6,5	11,1		
● Eiche	63,6	56,3	23,7	56,3	28,8	77,2	28,6	15,8	52,9		15,2	
● Edellaub.	27,5	29,4	38,7	4,5	28,4	36,6	31,2	7,4	22,7	11,5	6,2	35,3
● sonst. Laub.	40,2	35,6	18,4	15,0	27,4	24,5	13,9	3,7	32,4	27,5	17,5	
▲ Nadelbäume	6,9	1,4	4,3	1,6	3,4	12,0	8,3	2,6	1,6	4,7	0,3	1,4
● Laubbäume	28,0	19,7	25,3	7,9	23,8	40,6	27,7	7,7	21,7	14,7	9,3	32,3

Jahr

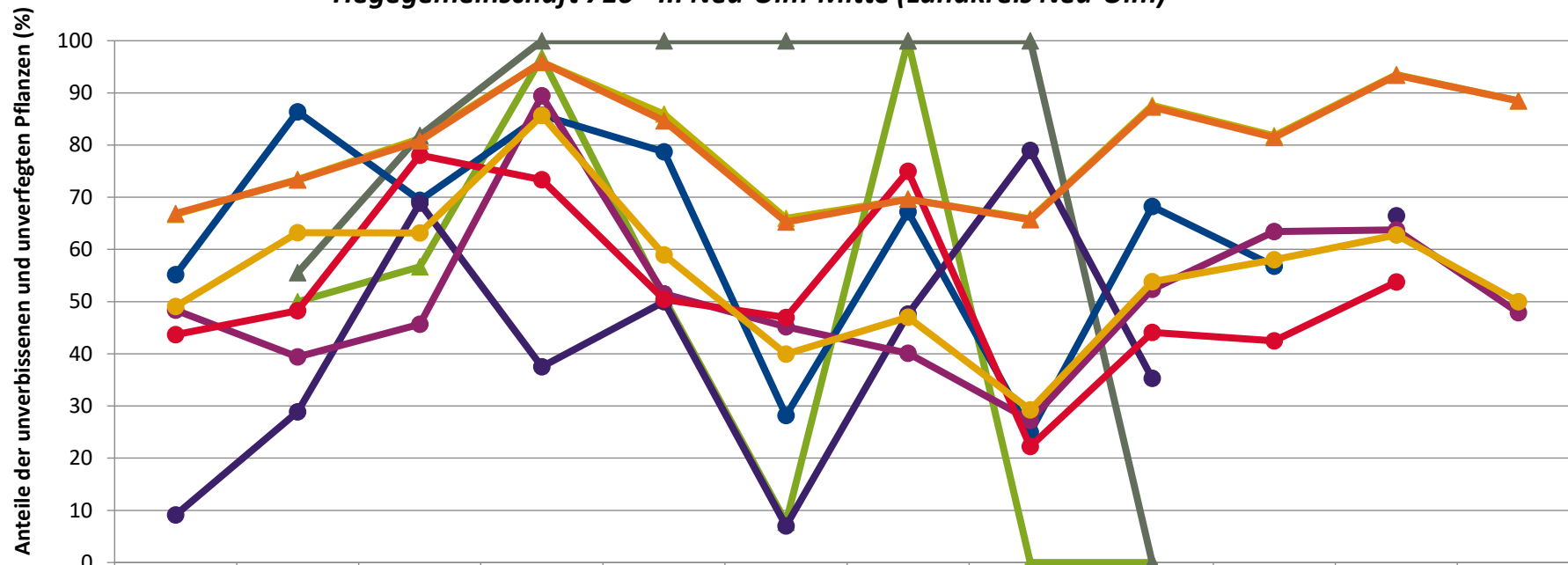
**Zeitreihe der Anteile der Pflanzen mit Verbiss und/oder Fegeschäden
Höhenbereich: ab 20 Zentimeter bis zur maximalen Verbisshöhe
Hegegemeinschaft 716 - III Neu-Ulm-Mitte (Landkreis Neu-Ulm)**



	1991	1994	1997	2000	2003	2006	2009	2012	2015	2018	2021	2024
—▲— Fichte	33,3	26,6	18,8	4,1	14,0	34,0	30,4	34,1	12,4	18,2	6,5	11,5
—▲— Kiefer		44,4	18,2	0,0	0,0	0,0	0,0	0,0	0,0			
—▲— Tanne		50,0	43,3	3,2	49,4	92,3	0,0	100,0	100,0			
—●— Buche	44,8	13,6	30,6	14,3	21,3	71,8	32,8	75,0	31,8	43,2		
—●— Eiche	90,9	71,1	31,1	62,5	50,0	93,0	52,4	21,1	64,7		33,5	
—●— Edellaub.	51,7	60,6	54,3	10,6	48,5	54,8	59,9	72,7	47,7	36,6	36,2	52,1
—●— sonst. Laub.	56,3	51,7	21,9	26,7	49,6	53,1	25,0	77,8	55,9	57,5	46,3	
—▲— Nadelbäume	33,1	26,7	19,2	4,1	15,4	34,8	30,4	34,3	12,7	18,6	6,6	11,5
—●— Laubbäume	50,9	36,8	36,9	14,3	41,0	60,1	53,0	70,7	46,2	42,0	37,2	50,0

Jahr

**Zeitreihe der Anteile der Pflanzen ohne Verbiss und ohne Fegeschäden
Höhenbereich: ab 20 Zentimeter bis zur maximalen Verbisshöhe
Hegegemeinschaft 716 - III Neu-Ulm-Mitte (Landkreis Neu-Ulm)**



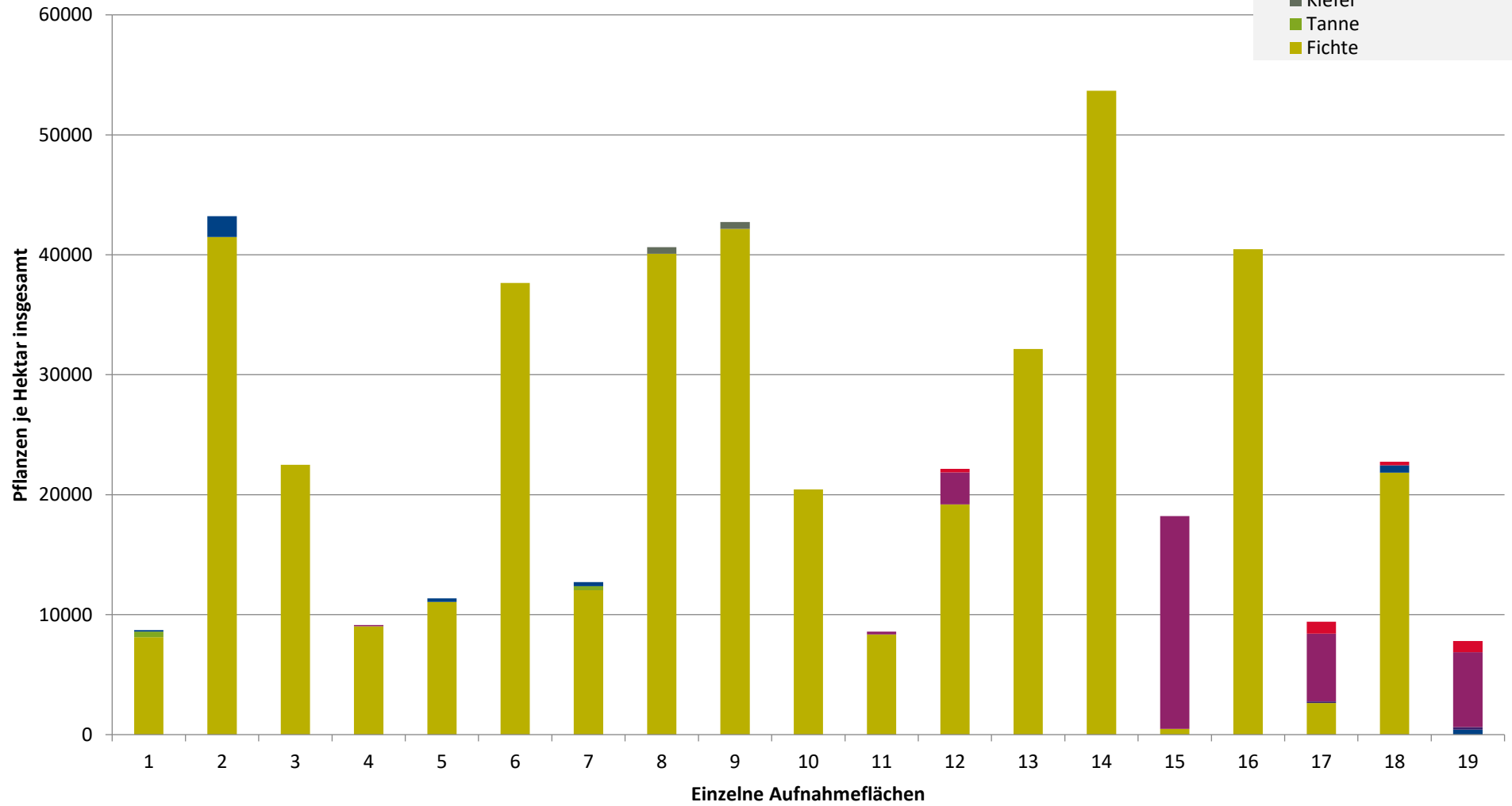
	1991	1994	1997	2000	2003	2006	2009	2012	2015	2018	2021	2024
—▲— Fichte	66,7	73,4	81,2	95,9	86,0	66,0	69,6	65,9	87,6	81,8	93,5	88,5
—▲— Tanne		50,0	56,7	96,8	50,6	7,7	100,0	0,0	0,0			
—▲— Kiefer		55,6	81,8	100,0	100,0	100,0	100,0	100,0	0,0			
—●— Buche	55,2	86,4	69,4	85,7	78,7	28,2	67,2	25,0	68,2	56,8		
—●— Eiche	9,1	28,9	68,9	37,5	50,0	7,0	47,6	78,9	35,3		66,5	
—●— Edellaub.	48,3	39,4	45,7	89,4	51,5	45,2	40,1	27,3	52,3	63,4	63,8	47,9
—●— sonst. Laub.	43,7	48,3	78,1	73,3	50,4	46,9	75,0	22,2	44,1	42,5	53,8	
—▲— Nadelbäume	66,9	73,3	80,8	95,9	84,6	65,2	69,6	65,7	87,3	81,4	93,4	88,5
—●— Laubbäume	49,1	63,2	63,1	85,7	59,0	39,9	47,0	29,3	53,8	58,0	62,8	50,0

Jahr

**Hochgerechnete Pflanzendichten (Individuen je Hektar) der Baumartengruppen
(Pflanzen insgesamt)**

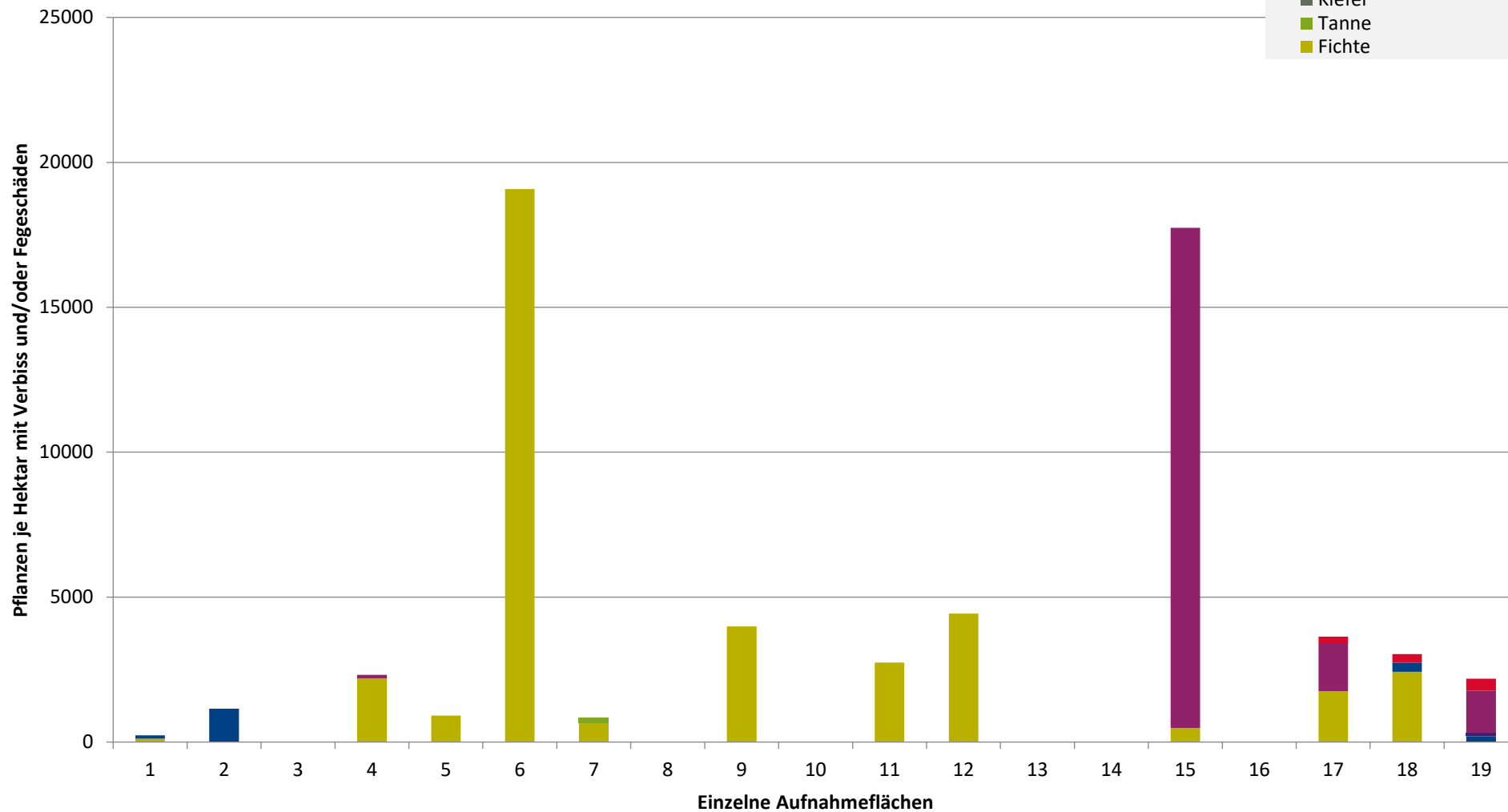
**Höhenbereich: ab 20 Zentimeter bis zur maximalen Verbisshöhe
Hegegemeinschaft 716 - III Neu-Ulm-Mitte (Landkreis Neu-Ulm)**

- sonstige Laubbäume
- Edellaubbäume
- Eiche
- Buche
- sonstige Nadelbäume
- Kiefer
- Tanne
- Fichte



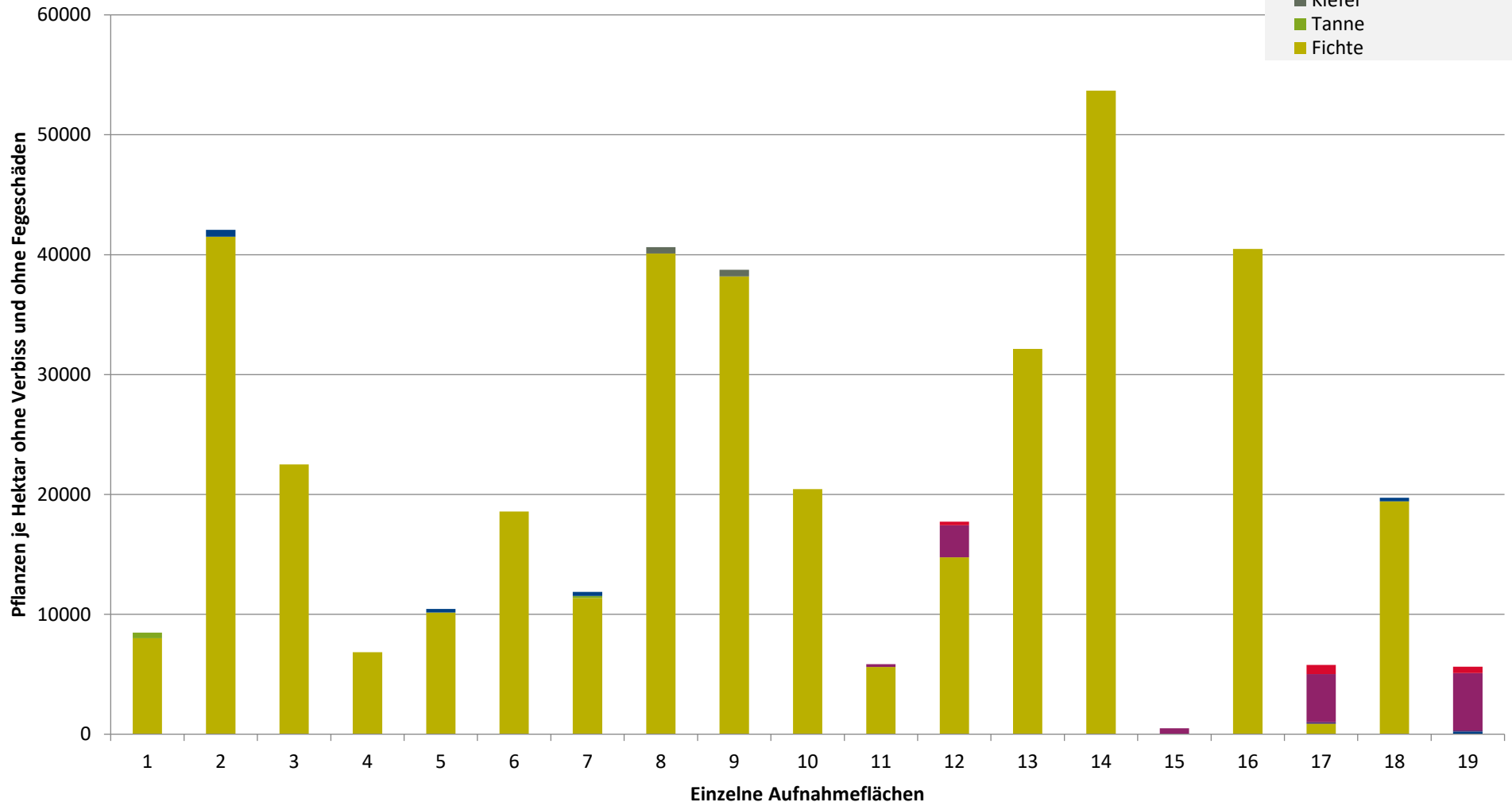
**Hochgerechnete Pflanzendichten (Individuen je Hektar) der Baumartengruppen
(Pflanzen mit Verbiss und/oder Fegeschäden)
Höhenbereich: ab 20 Zentimeter bis zur maximalen Verbisshöhe
Hegegemeinschaft 716 - III Neu-Ulm-Mitte (Landkreis Neu-Ulm)**

- sonstige Laubbäume
- Edellaubbäume
- Eiche
- Buche
- sonstige Nadelbäume
- Kiefer
- Tanne
- Fichte



**Hochgerechnete Pflanzendichten (Individuen je Hektar) der Baumartengruppen
(Pflanzen ohne Verbiss und ohne Fegeschäden)
Höhenbereich: ab 20 Zentimeter bis zur maximalen Verbisshöhe
Hegegemeinschaft 716 - III Neu-Ulm-Mitte (Landkreis Neu-Ulm)**

- sonstiges Laubbäume
- Edellaubbäume
- Eiche
- Buche
- sonstige Nadelbäume
- Kiefer
- Tanne
- Fichte



Verjüngungsinventur 2024

Landkreis Neu-Ulm

Leittriebverbiss Fichte

(Pflanzen ab 20 cm Höhe
bis zur maximalen Verbisshöhe)

Legende

Leittriebverbiss

- 0 - 5 %
- 6 - 10 %
- 11 - 15 %
- 16 - 20 %
- 21 - 25 %
- > 25 %

+ Baumartengruppe nicht
vorhanden

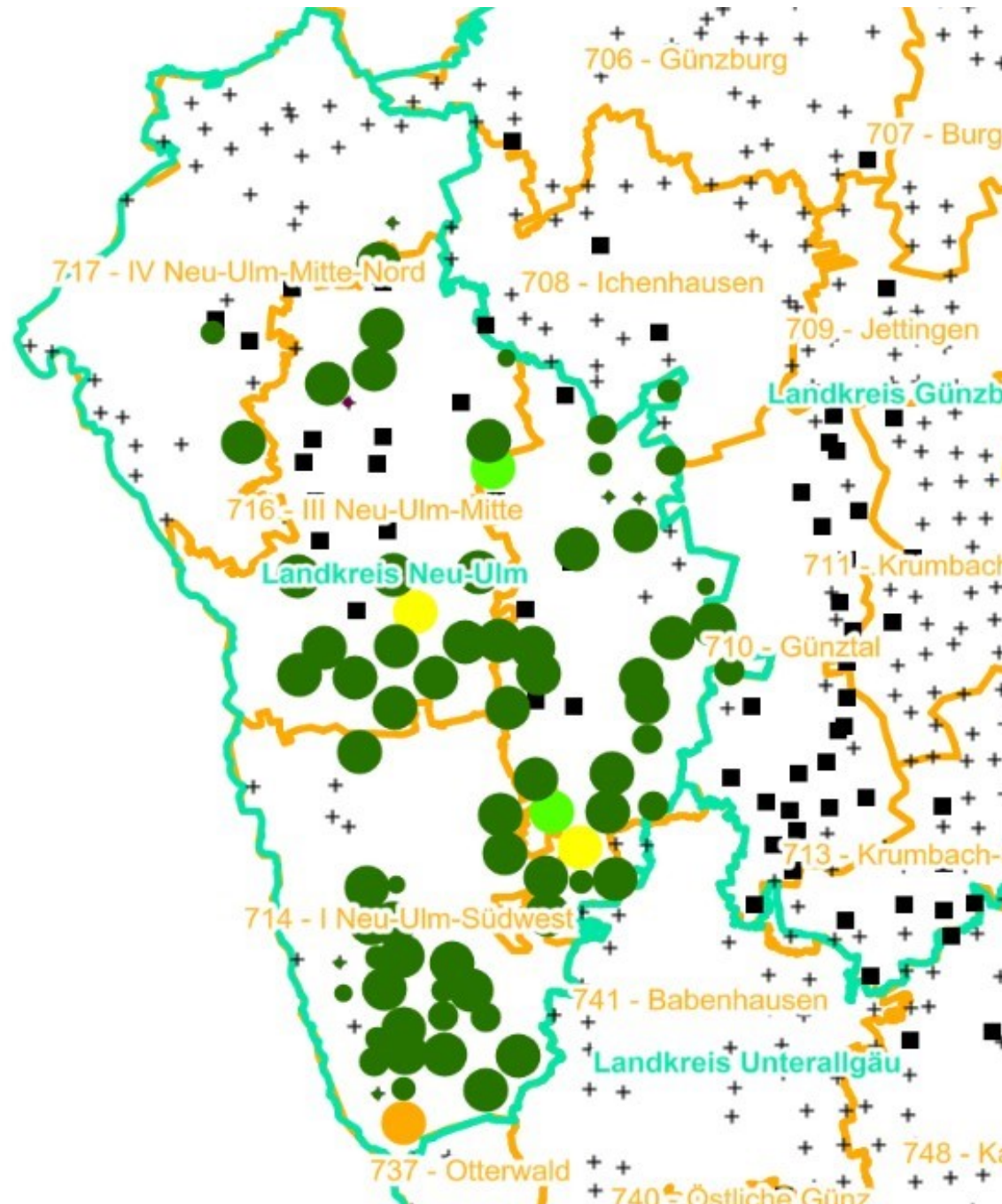
Anzahl der aufgenommenen Pflanzen der Baumartengruppe

- 1 - 15
- 16 - 30
- 31 - 45
- 46 - 60
- 61 - 75

■ geschützte Fläche

Landkreisgrenze

Hegegemeinschaftsgrenze



Verjüngungsinventur 2024

Landkreis Neu-Ulm

Leittriebverbiss Tanne

(Pflanzen ab 20 cm Höhe
bis zur maximalen Verbisshöhe)

Legende

Leittriebverbiss

- 0 - 10 %
- 11 - 20 %
- 21 - 30 %
- 30 - 40 %
- 41 - 50 %
- > 50 %

+ Baumartengruppe nicht
vorhanden

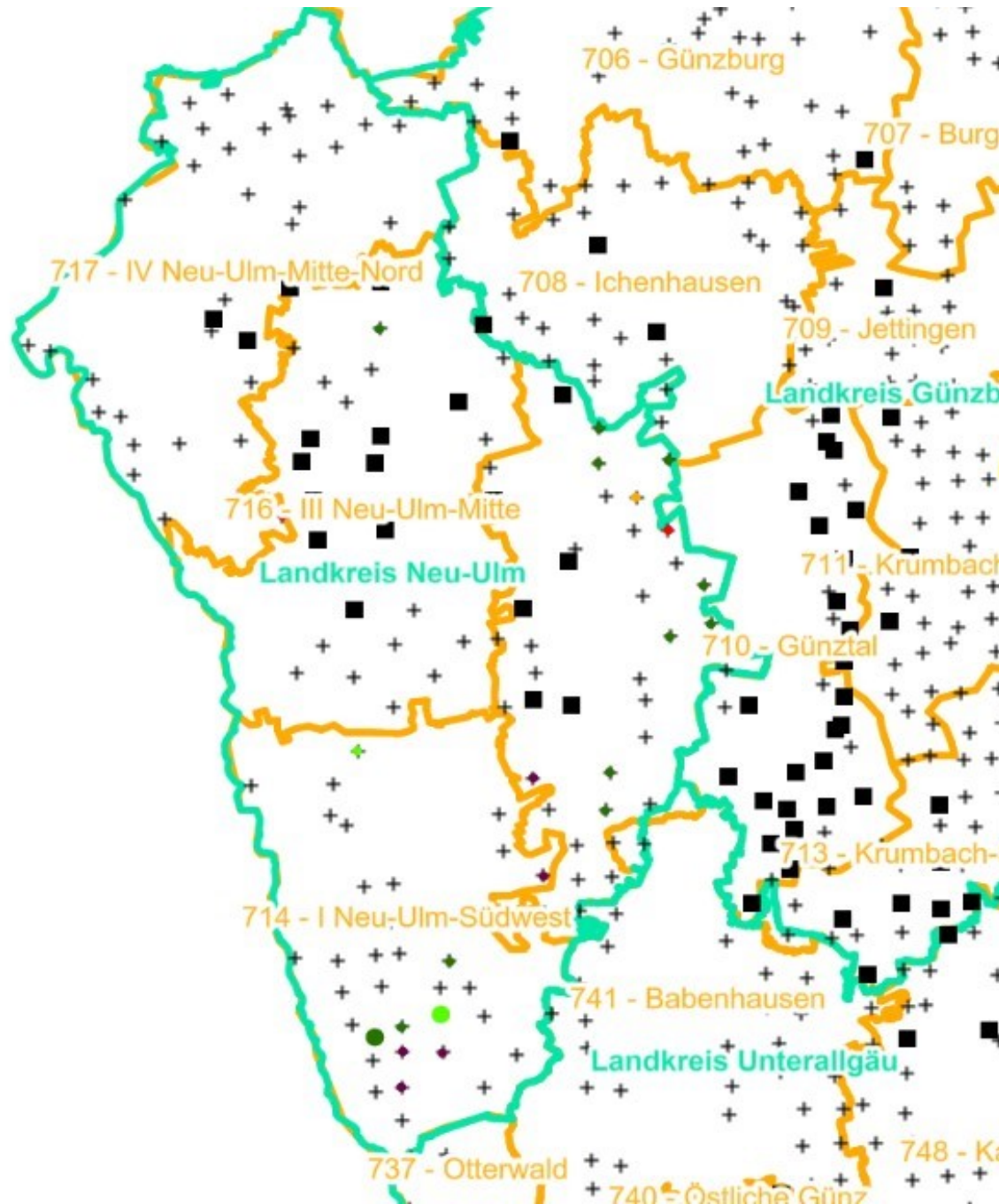
Anzahl der aufgenommenen Pflanzen der Baumartengruppe

- 1 - 15
- 16 - 30
- 31 - 45
- 46 - 60
- 61 - 75

geschützte Fläche

Landkreisgrenze

Hegegemeinschaftsgrenze



Verjüngungsinventur 2024

Landkreis Neu-Ulm

Leittriebverbiss Kiefer

(Pflanzen ab 20 cm Höhe
bis zur maximalen Verbisshöhe)

Legende

Leittriebverbiss

- 0 - 5 %
- 6 - 10 %
- 11 - 15 %
- 16 - 20 %
- 21 - 25 %
- > 25 %

+ Baumartengruppe nicht
vorhanden

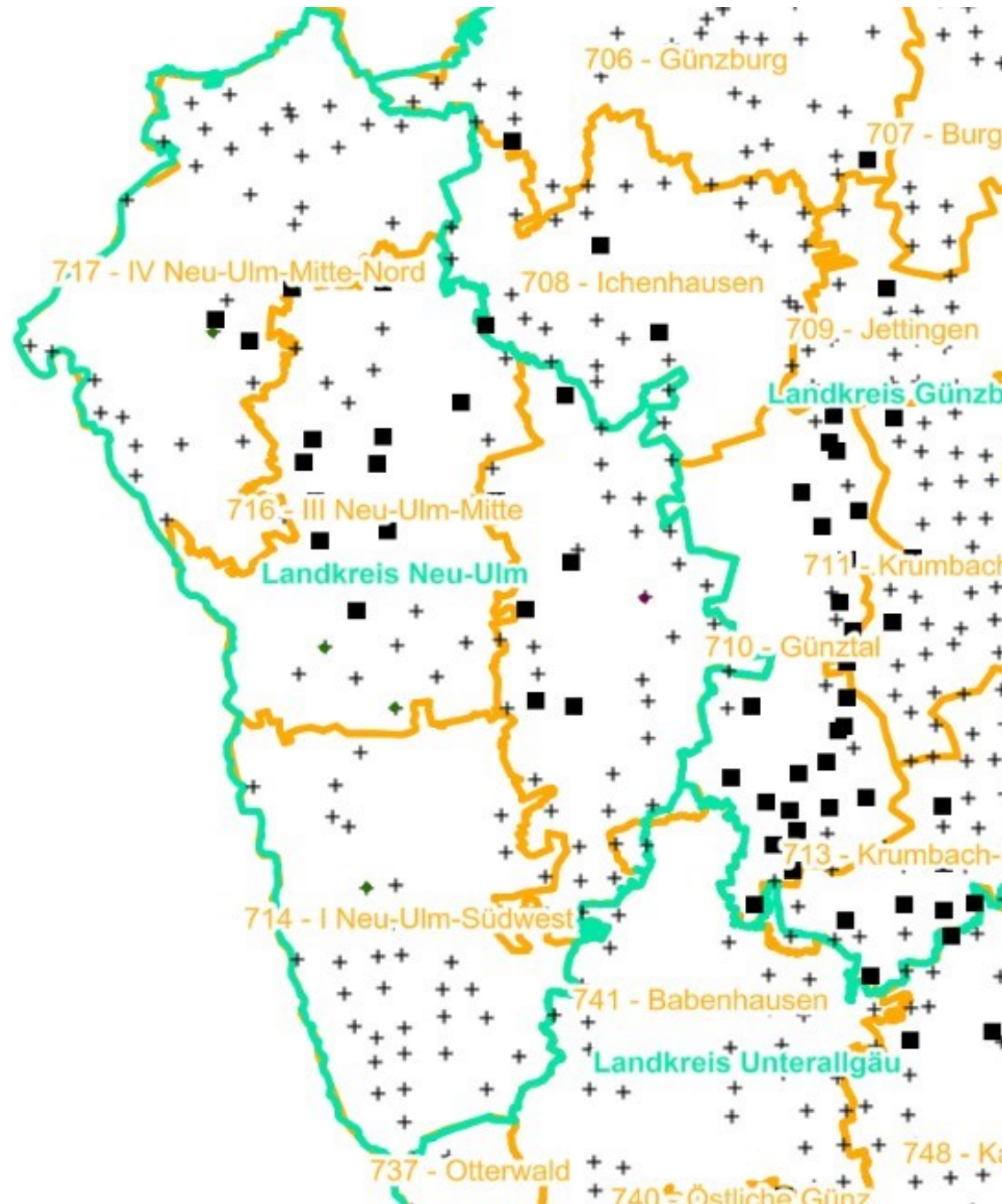
Anzahl der aufgenommenen Pflanzen der Baumartengruppe

- 1 - 15
- 16 - 30
- 31 - 45
- 46 - 60
- 61 - 75

geschützte Fläche

Landkreisgrenze

Hegegemeinschaftsgrenze



Verjüngungsinventur 2024

Landkreis Neu-Ulm

Leittriebverbiss Buche

(Pflanzen ab 20 cm Höhe
bis zur maximalen Verbisshöhe)

Legende

Leittriebverbiss

- 0 - 10 %
- 11 - 20 %
- 21 - 30 %
- 30 - 40 %
- 41 - 50 %
- > 50 %

+ Baumartengruppe nicht
vorhanden

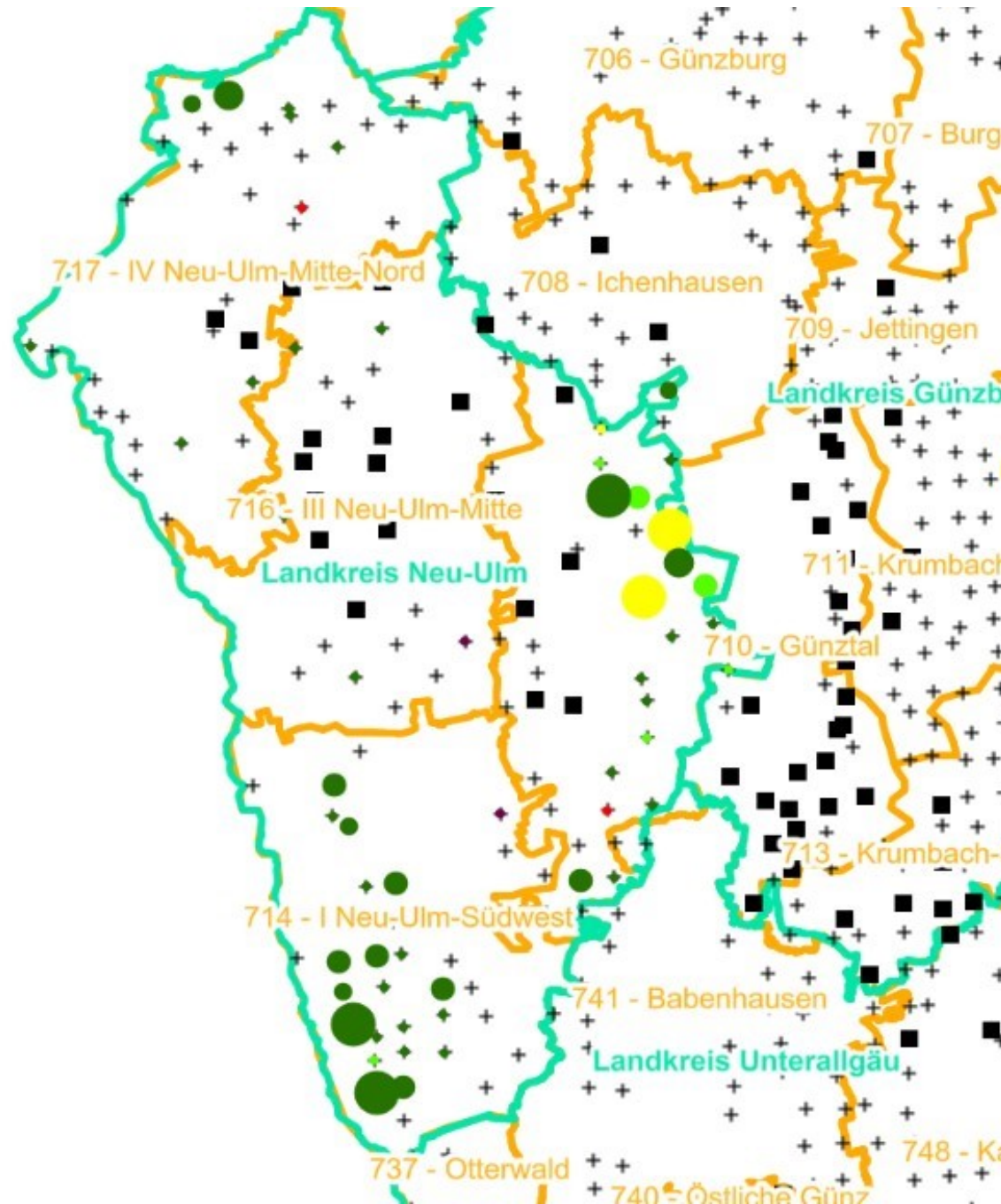
Anzahl der aufgenommenen Pflanzen der Baumartengruppe

- 1 - 15
- 16 - 30
- 31 - 45
- 46 - 60
- 61 - 75

■ geschützte Fläche

Landkreisgrenze

Hegegemeinschaftsgrenze



Verjüngungsinventur 2024

Landkreis Neu-Ulm

Leittriebverbiss Eiche

(Pflanzen ab 20 cm Höhe
bis zur maximalen Verbisshöhe)

Legende

Leittriebverbiss

- 0 - 10 %
- 11 - 20 %
- 21 - 30 %
- 30 - 40 %
- 41 - 50 %
- > 50 %

+ Baumartengruppe nicht
vorhanden

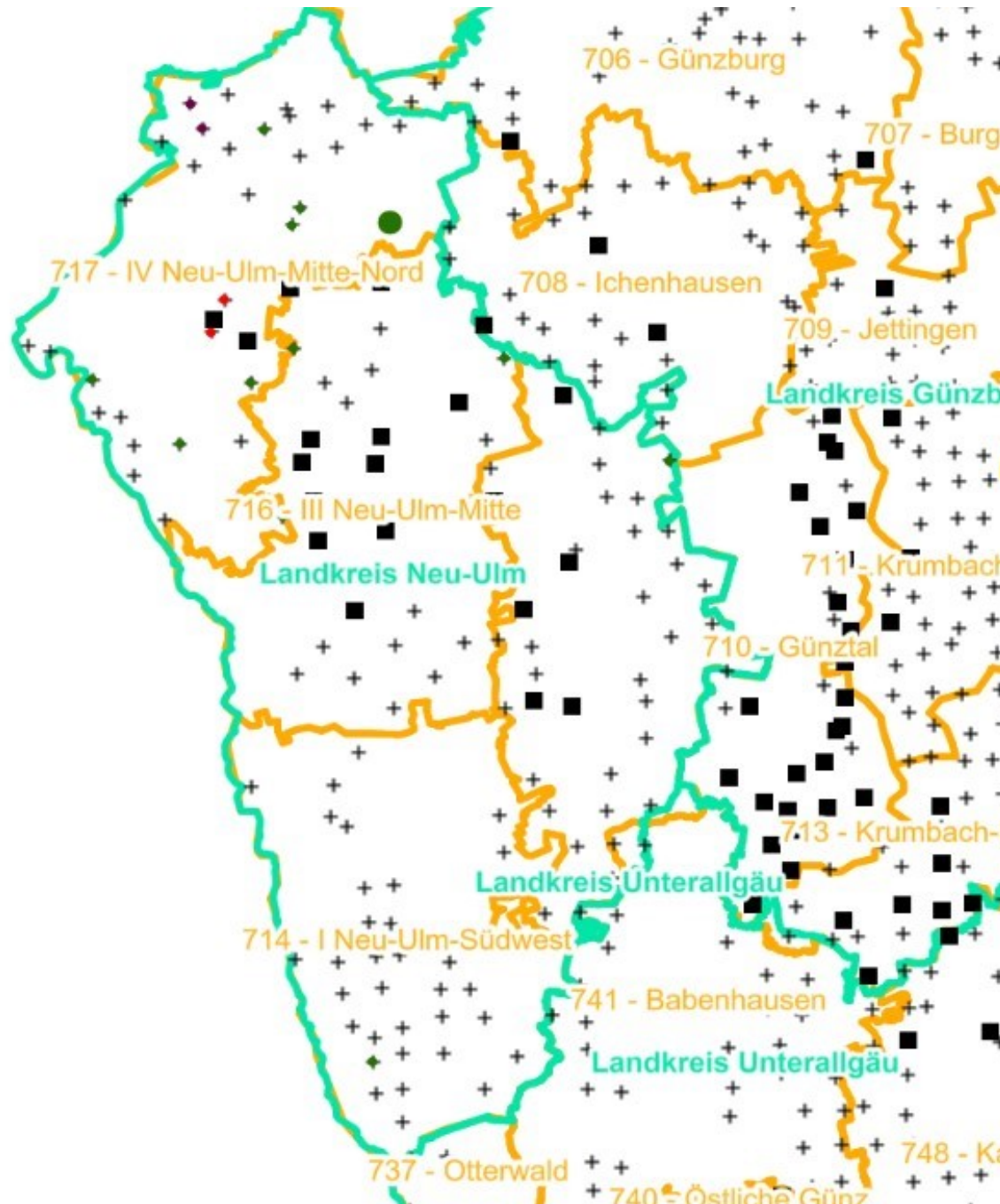
Anzahl der aufgenommenen Pflanzen der Baumartengruppe

- 1 - 15
- 16 - 30
- 31 - 45
- 46 - 60
- 61 - 75

geschützte Fläche

Landkreisgrenze

Hegegemeinschaftsgrenze



Verjüngungsinventur 2024

Landkreis Neu-Ulm

Leittriebverbiss Edellaubholz

(Pflanzen ab 20 cm Höhe
bis zur maximalen Verbisshöhe)

Legende

Leittriebverbiss

- 0 - 10 %
- 11 - 20 %
- 21 - 30 %
- 30 - 40 %
- 41 - 50 %
- > 50 %

+ Baumartengruppe nicht
vorhanden

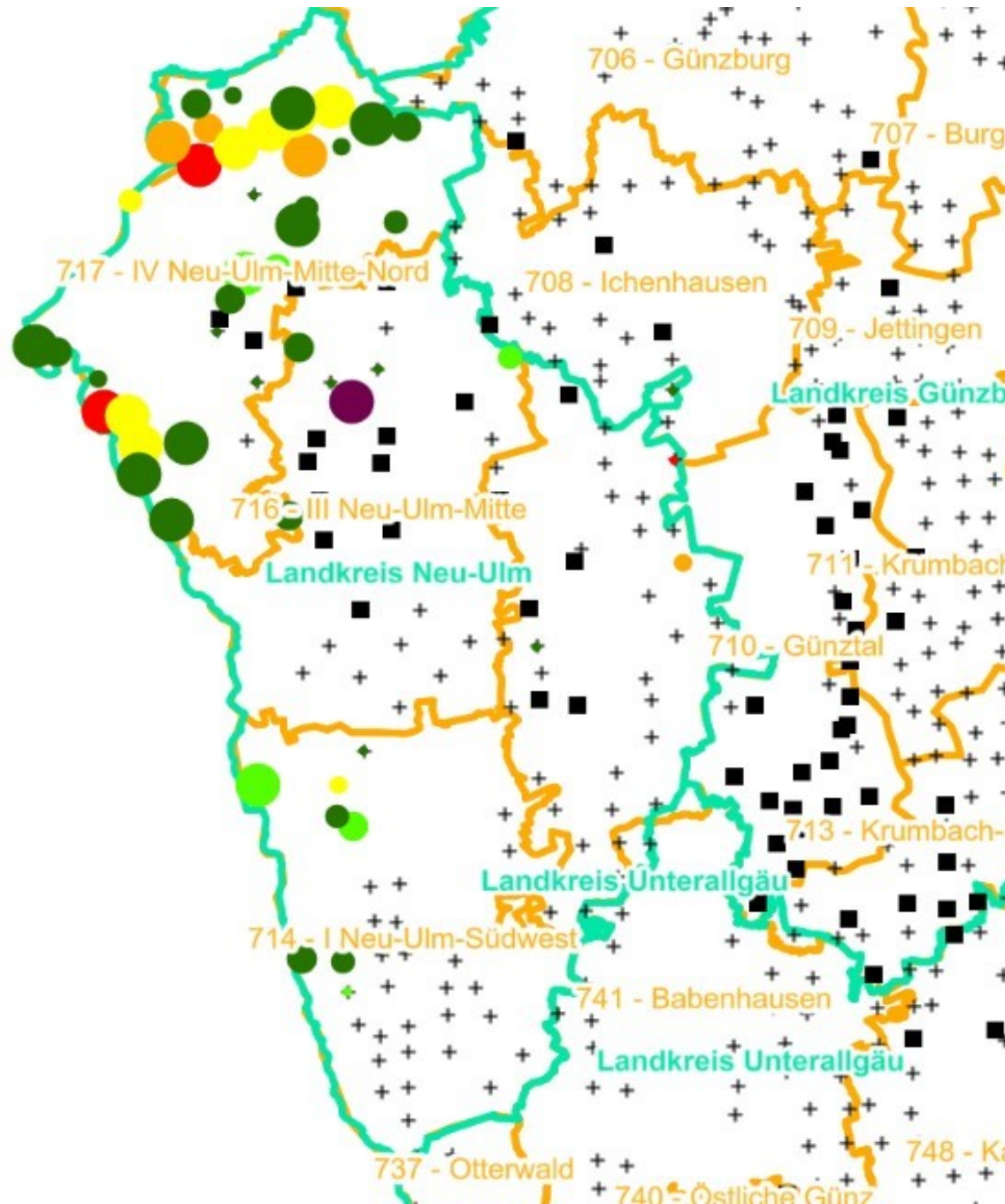
Anzahl der aufgenommenen Pflanzen der Baumartengruppe

- 1 - 15
- 16 - 30
- 31 - 45
- 46 - 60
- 61 - 75

■ geschützte Fläche

Landkreisgrenze

Hegegemeinschaftsgrenze



Verjüngungsinventur 2024

Landkreis Neu-Ulm

Leittriebverbiss Sonstiges Laubholz

(Pflanzen ab 20 cm Höhe
bis zur maximalen Verbisshöhe)

Legende

Leittriebverbiss

- 0 - 10 %
- 11 - 20 %
- 21 - 30 %
- 30 - 40 %
- 41 - 50 %
- > 50 %

+ Baumartengruppe nicht
vorhanden

Anzahl der aufgenommenen Pflanzen der Baumartengruppe

- 1 - 15
- 16 - 30
- 31 - 45
- 46 - 60
- 61 - 75

■ geschützte Fläche

Landkreisgrenze

Hegegemeinschaftsgrenze

