

**Auswertung der Verjüngungsinventur 2024 für die Hegegemeinschaft 715 - II Neu-Ulm-Südost (Landkreis Neu-Ulm)**

Anzahl der erfassten Verjüngungsflächen: 38, davon ungeschützt: 32, teilweise geschützt: 0, vollständig geschützt: 6

**Verjüngungspflanzen ab 20 Zentimeter Höhe bis zur maximalen Verbisshöhe**

Baumartengruppe	Aufgenommene Pflanzen insgesamt		Pflanzen ohne Verbiss und ohne Fegeschaden		Pflanzen mit Verbiss und/oder Fegeschaden		Pflanzen mit Leittriebverbiss		Pflanzen mit Verbiss im oberen Drittel		Pflanzen mit Fegeschaden	
	Anzahl	Anteil (%)	Anzahl	Anteil (%)	Anzahl	Anteil (%)	Anzahl	Anteil (%)	Anzahl	Anteil (%)	Anzahl	Anteil (%)
Fichte	1735	72,3	1553	89,5	182	10,5	23	1,3	182	10,5	1	0,1
Tanne	47	2,0	24	51,1	23	48,9	6	12,8	23	48,9	0	0,0
Kiefer	1	0,0	0	0,0	1	100,0	1	100,0	1	100,0	0	0,0
Sonst. Nadelholz	36	1,5	33	91,7	3	8,3	1	2,8	2	5,6	1	2,8
<b>Nadelholz gesamt</b>	<b>1819</b>	<b>75,8</b>	<b>1610</b>	<b>88,5</b>	<b>209</b>	<b>11,5</b>	<b>31</b>	<b>1,7</b>	<b>208</b>	<b>11,4</b>	<b>2</b>	<b>0,1</b>
Buche	496	20,7	194	39,1	302	60,9	64	12,9	301	60,7	1	0,2
Eiche	1	0,0	0	0,0	1	100,0	0	0,0	1	100,0	0	0,0
Edellaubholz	22	0,9	5	22,7	17	77,3	7	31,8	17	77,3	0	0,0
Sonst. Laubholz	62	2,6	16	25,8	46	74,2	18	29,0	46	74,2	0	0,0
<b>Laubholz gesamt</b>	<b>581</b>	<b>24,2</b>	<b>215</b>	<b>37,0</b>	<b>366</b>	<b>63,0</b>	<b>89</b>	<b>15,3</b>	<b>365</b>	<b>62,8</b>	<b>1</b>	<b>0,2</b>
<b>Alle Baumarten</b>	<b>2400</b>	<b>100,0</b>	<b>1825</b>	<b>76,0</b>	<b>575</b>	<b>24,0</b>	<b>120</b>	<b>5,0</b>	<b>573</b>	<b>23,9</b>	<b>3</b>	<b>0,1</b>

**Verjüngungspflanzen kleiner 20 Zentimeter Höhe**

Baumartengruppe	Aufgenommene Pflanzen insgesamt		Pflanzen ohne Verbiss im oberen Drittel		Pflanzen mit Verbiss im oberen Drittel	
	Anzahl	Anteil (%)	Anzahl	Anteil (%)	Anzahl	Anteil (%)
Fichte	290	90,9	284	97,9	6	2,1
Tanne	6	1,9	5	83,3	1	16,7
Kiefer	0	0,0	0	0,0	0	0,0
Sonst. Nadelholz	3	0,9	3	100,0	0	0,0
<b>Nadelholz gesamt</b>	<b>299</b>	<b>93,7</b>	<b>292</b>	<b>97,7</b>	<b>7</b>	<b>2,3</b>
Buche	7	2,2	7	100,0	0	0,0
Eiche	0	0,0	0	0,0	0	0,0
Edellaubholz	3	0,9	3	100,0	0	0,0
Sonst. Laubholz	10	3,1	0	0,0	10	100,0
<b>Laubholz gesamt</b>	<b>20</b>	<b>6,3</b>	<b>10</b>	<b>50,0</b>	<b>10</b>	<b>50,0</b>
<b>Alle Baumarten</b>	<b>319</b>	<b>100,0</b>	<b>302</b>	<b>94,7</b>	<b>17</b>	<b>5,3</b>

**Verjüngungspflanzen über Verbisshöhe (Erhebung von Fegeschäden)**

Baumartengruppe	Aufgenommene Pflanzen insgesamt		Pflanzen ohne Fegeschaden		Pflanzen mit Fegeschaden	
	Anzahl	Anteil (%)	Anzahl	Anteil (%)	Anzahl	Anteil (%)
Fichte	65	42,5	65	100,0	0	0,0
Tanne	4	2,6	4	100,0	0	0,0
Kiefer	0	0,0	0	0,0	0	0,0
Sonst. Nadelholz	6	3,9	4	66,7	2	33,3
<b>Nadelholz gesamt</b>	<b>75</b>	<b>49,0</b>	<b>73</b>	<b>97,3</b>	<b>2</b>	<b>2,7</b>
Buche	59	38,6	58	98,3	1	1,7
Eiche	0	0,0	0	0,0	0	0,0
Edellaubholz	15	9,8	15	100,0	0	0,0
Sonst. Laubholz	4	2,6	4	100,0	0	0,0
<b>Laubholz gesamt</b>	<b>78</b>	<b>51,0</b>	<b>77</b>	<b>98,7</b>	<b>1</b>	<b>1,3</b>
<b>Alle Baumarten</b>	<b>153</b>	<b>100,0</b>	<b>150</b>	<b>98,0</b>	<b>3</b>	<b>2,0</b>

**Anteile der Baumartengruppen in den verschiedenen Höhenstufen  
Verteilung der Pflanzen ab 20 Zentimeter bis zur maximalen Verbisshöhe auf drei Höhenstufen  
Hegegemeinschaft 715 - II Neu-Ulm-Südost (Landkreis Neu-Ulm)**

Baumartengruppe	Aufgenommene Pflanzen insgesamt						Pflanzen ohne Verbiss und ohne Fegeschaden						Pflanzen mit Verbiss und/oder Fegeschaden					
	20 - 49,9 cm		50 - 79,9 cm		80 cm - max. Verbisshöhe		20 - 49,9 cm		50 - 79,9 cm		80 cm - max. Verbisshöhe		20 - 49,9 cm		50 - 79,9 cm		80 cm - max. Verbisshöhe	
	Anzahl	Anteil (%)	Anzahl	Anteil (%)	Anzahl	Anteil (%)	Anzahl	Anteil (%)	Anzahl	Anteil (%)	Anzahl	Anteil (%)	Anzahl	Anteil (%)	Anzahl	Anteil (%)	Anzahl	Anteil (%)
<b>Fichte</b>	777	82,2	627	70,2	331	58,9	699	90,0	550	87,7	304	91,8	78	10,0	77	12,3	27	8,2
<b>Tanne</b>	29	3,1	11	1,2	7	1,2	13	44,8	7	63,6	4	57,1	16	55,2	4	36,4	3	42,9
<b>Kiefer</b>	0	0,0	0	0,0	1	0,2	0	0,0	0	0,0	0	0,0	0	0,0	0	0,0	1	100,0
<b>Sonstiges Nadelholz</b>	8	0,8	19	2,1	9	1,6	8	100,0	18	94,7	7	77,8	0	0,0	1	5,3	2	22,2
<b>Nadelholz gesamt</b>	814	86,1	657	73,6	348	61,9	720	88,5	575	87,5	315	90,5	94	11,5	82	12,5	33	9,5
<b>Buche</b>	104	11,0	192	21,5	200	35,6	23	22,1	71	37,0	100	50,0	81	77,9	121	63,0	100	50,0
<b>Eiche</b>	0	0,0	1	0,1	0	0,0	0	0,0	0	0,0	0	0,0	0	0,0	1	100,0	0	0,0
<b>Edellaubholz</b>	4	0,4	12	1,3	6	1,1	0	0,0	4	33,3	1	16,7	4	100,0	8	66,7	5	83,3
<b>Sonstiges Laubholz</b>	23	2,4	31	3,5	8	1,4	3	13,0	11	35,5	2	25,0	20	87,0	20	64,5	6	75,0
<b>Laubholz gesamt</b>	131	13,9	236	26,4	214	38,1	26	19,8	86	36,4	103	48,1	105	80,2	150	63,6	111	51,9
<b>Alle Baumarten</b>	945	100,0	893	100,0	562	100,0	746	78,9	661	74,0	418	74,4	199	21,1	232	26,0	144	25,6

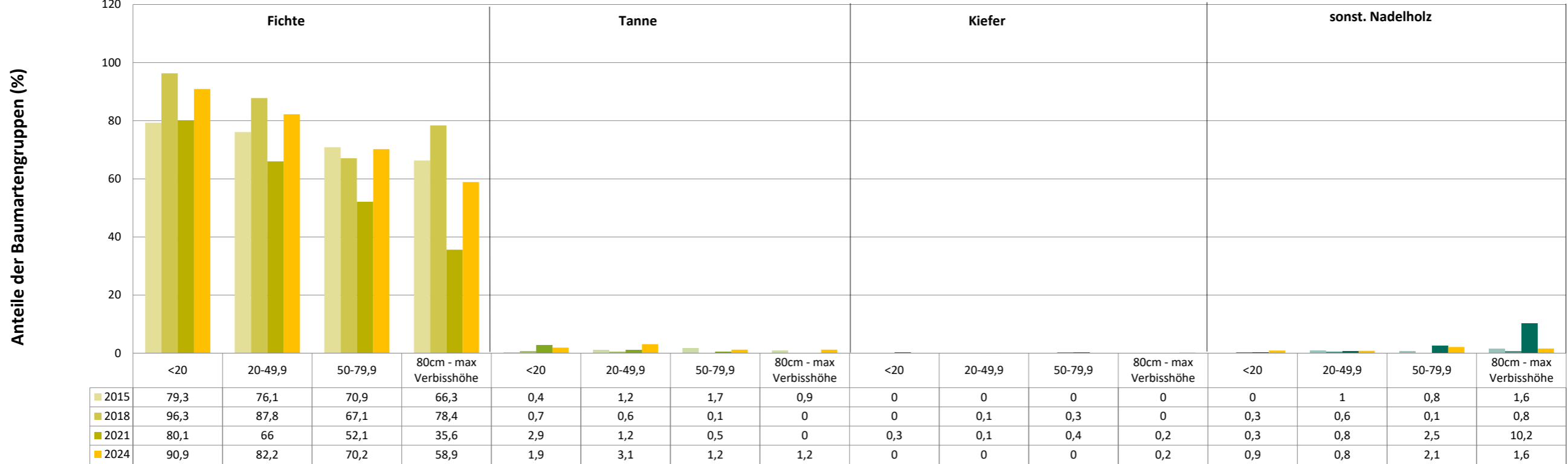
**Hochgerechnete Pflanzendichten (Individuen je Hektar) der Baumartengruppen  
Verjüngungspflanzen ab 20 Zentimeter Höhe bis zur maximalen Verbisshöhe  
Hegegemeinschaft 715 - II Neu-Ulm-Südost (Landkreis Neu-Ulm)**

Baumartengruppe	Pflanzen insgesamt				Pflanzen ohne Verbiss und ohne Fegeschaden				Pflanzen mit Verbiss und/oder Fegeschaden			
	Individuen je Hektar				Individuen je Hektar				Individuen je Hektar			
	arithmet. Mittel	Median	minimale Dichte	maximale Dichte	arithmet. Mittel	Median	minimale Dichte	maximale Dichte	arithmet. Mittel	Median	minimale Dichte	maximale Dichte
<b>Fichte</b>	14498	12709	85	55199	12618	12709	85	42518	1880	143	0	12681
<b>Tanne</b>	455	411	93	1047	235	177	0	857	220	190	0	806
<b>Kiefer</b>	45	45	45	45	0	0	0	0	45	45	45	45
<b>Sonst. Nadelholz</b>	609	421	91	1389	496	162	0	1389	113	24	0	411
<b>Nadelholz gesamt</b>	13843	12699	45	55199	11983	11893	0	42518	1860	286	0	12681
<b>Buche</b>	1697	1002	102	7514	783	464	0	5315	914	454	0	3107
<b>Eiche</b>	202	202	202	202	0	0	0	0	202	202	202	202
<b>Edellaubholz</b>	369	315	143	703	145	142	72	226	223	137	0	620
<b>Sonst. Laubholz</b>	586	278	45	2897	109	47	0	403	476	223	0	2897
<b>Laubholz gesamt</b>	1865	862	102	7514	769	496	0	5315	1096	476	0	4184
<b>Alle Baumarten</b>	14867	13491	2277	55945	12210	12223	496	42518	2657	1179	0	13427

Bei der Beurteilung der hochgerechneten durchschnittlichen Pflanzendichten in der Hegegemeinschaft ist unbedingt zu beachten, dass die arithmetischen Mittel durch einzelne sehr individuenreiche Naturverjüngungsflächen (mit über 10.000 Pflanzen je Hektar) stark angehoben werden, während individuenärmere Verjüngungsflächen kaum ins Gewicht fallen. Der Median stellt dagegen die Mitte der errechneten Pflanzendichten der einzelnen Verjüngungsflächen dar, auf denen die Baumartengruppe vorkommt. Minimale bzw. maximale Dichte sind die hochgerechneten Pflanzendichten der Verjüngungsflächen, auf denen die Baumartengruppe am wenigsten dicht bzw. am dichtesten vorkommt (Flächen ohne Vorkommen der Baumartengruppe sind dabei nicht berücksichtigt).

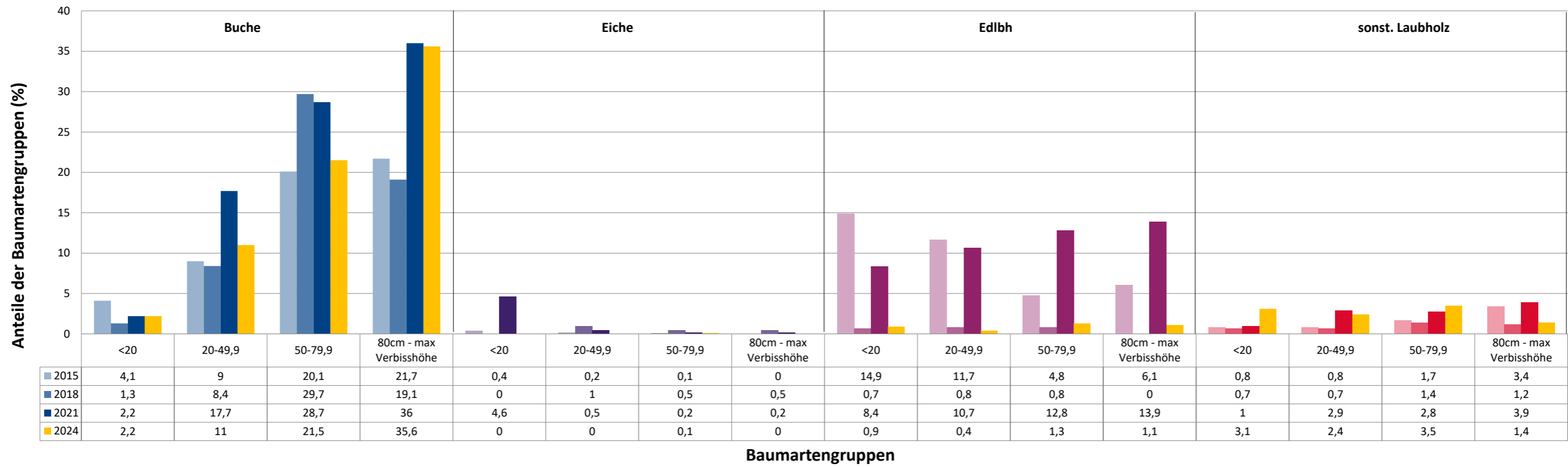
Außerdem gilt es zu beachten, dass bei der Verjüngungsinventur zum Forstlichen Gutachten nur Verjüngungsflächen erfasst werden, die mindestens 1.300 Pflanzen je Hektar der Höhenstufe „Ab 20 Zentimeter bis zur maximalen Verbisshöhe“ aufweisen. Spärlicher verjüngte Flächen werden nicht erfasst.

Anteile der Baumartengruppen in verschiedenen Höhenstufen für die die Hegegemeinschaft 715 - II Neu-Ulm-Südost (Landkreis Neu-Ulm)

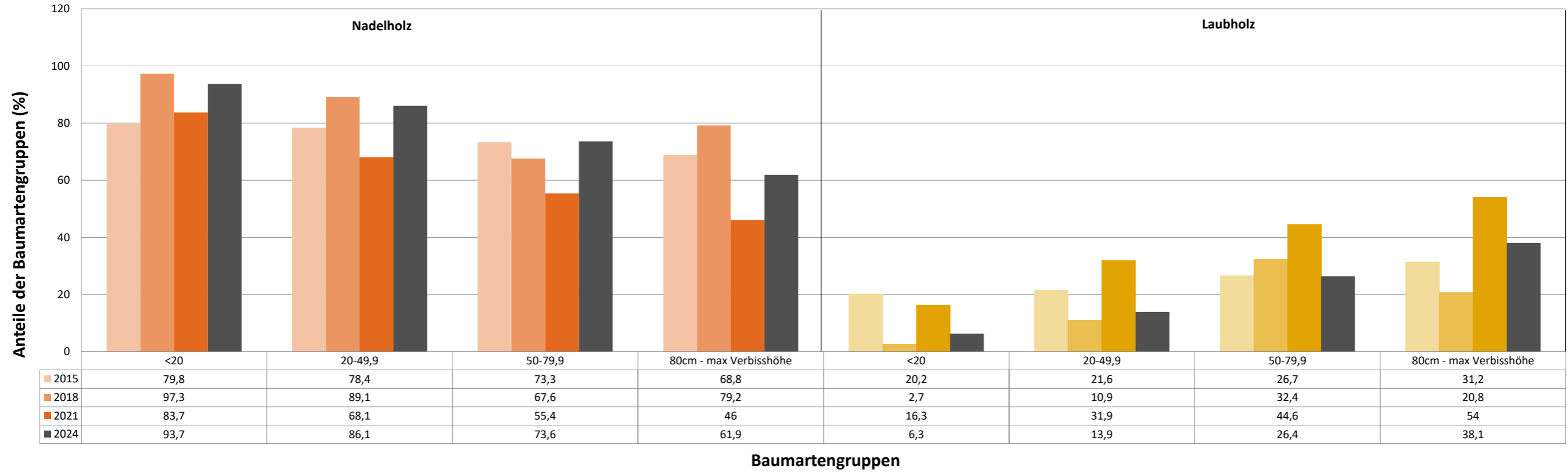


Baumartengruppen

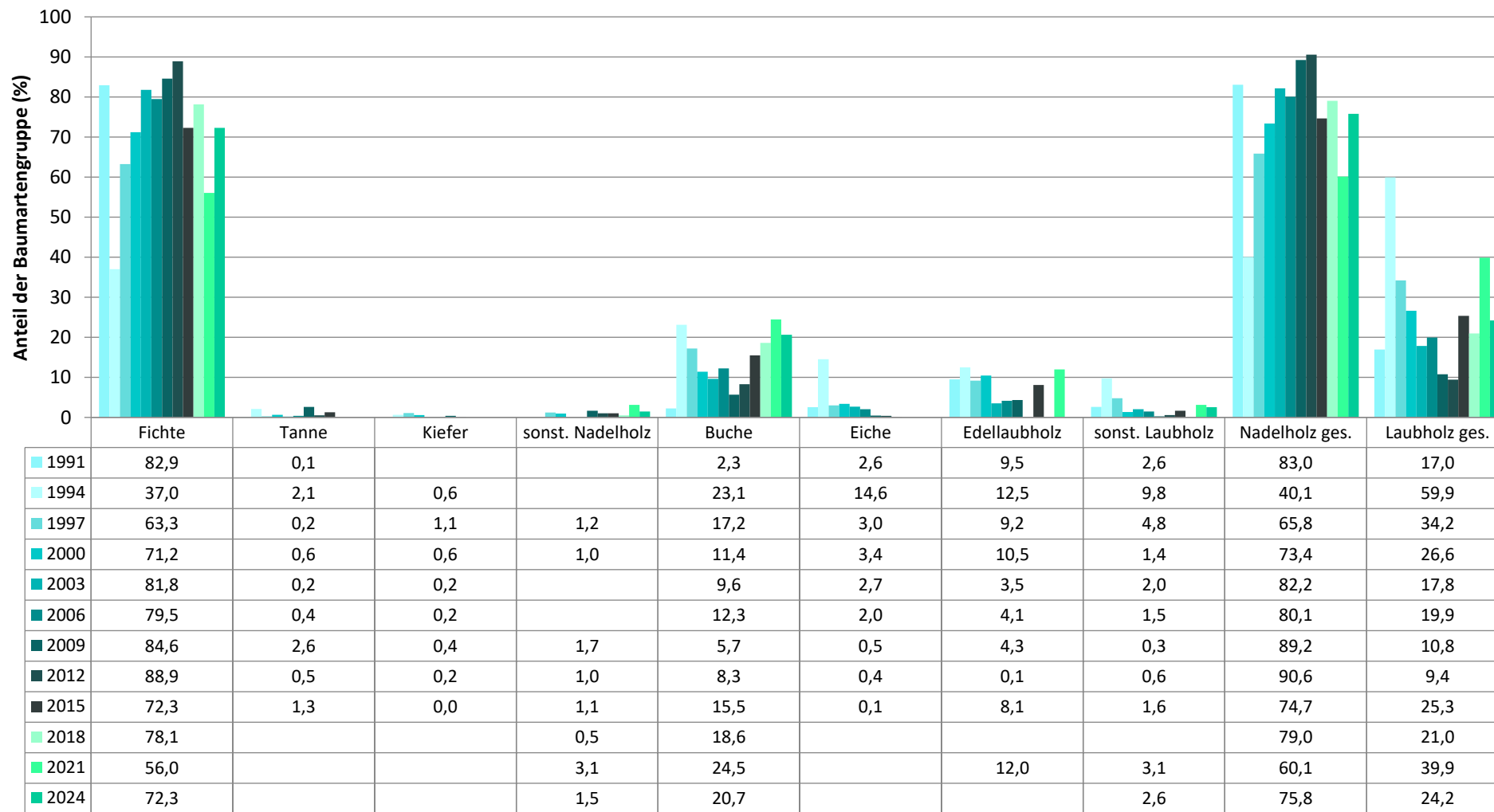
Anteile der Baumartengruppen in verschiedenen Höhenstufen für die die Hegegemeinschaft 715 - II Neu-Ulm-Südost (Landkreis Neu-Ulm)



Anteile der Baumartengruppen in verschiedenen Höhenstufen für die die Hegegemeinschaft 715 - II Neu-Ulm-Südost (Landkreis Neu-Ulm)

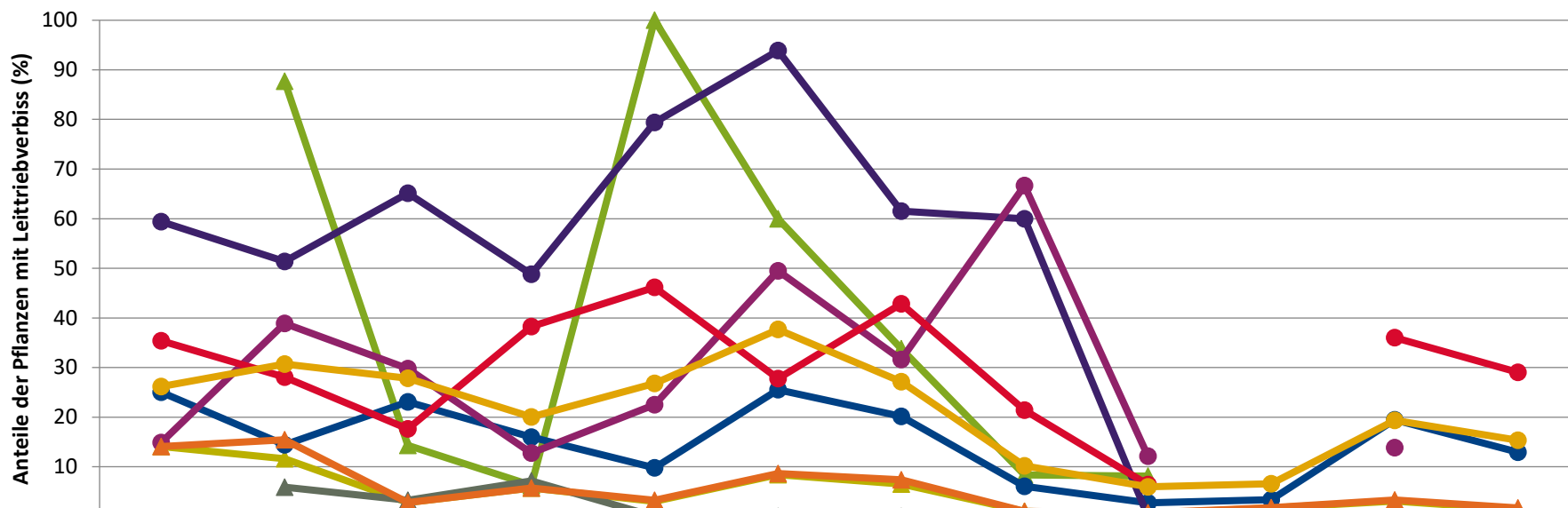


**Zeitreihe der Baumartenanteile der aufgenommenen Verjüngungspflanzen**  
**Höhenbereich: ab 20 Zentimeter Höhe bis zur maximalen Verbisshöhe**  
**Hegegemeinschaft 715 - II Neu-Ulm-Südost (Landkreis Neu-Ulm)**



Baumartengruppe

**Zeitreihe der Anteile der Pflanzen mit Leittriebverbiss: Höhenbereich ab 20 Zentimeter bis zur maximalen Verbisshöhe**  
**Hegegemeinschaft 715 - II Neu-Ulm-Südost (Landkreis Neu-Ulm)**

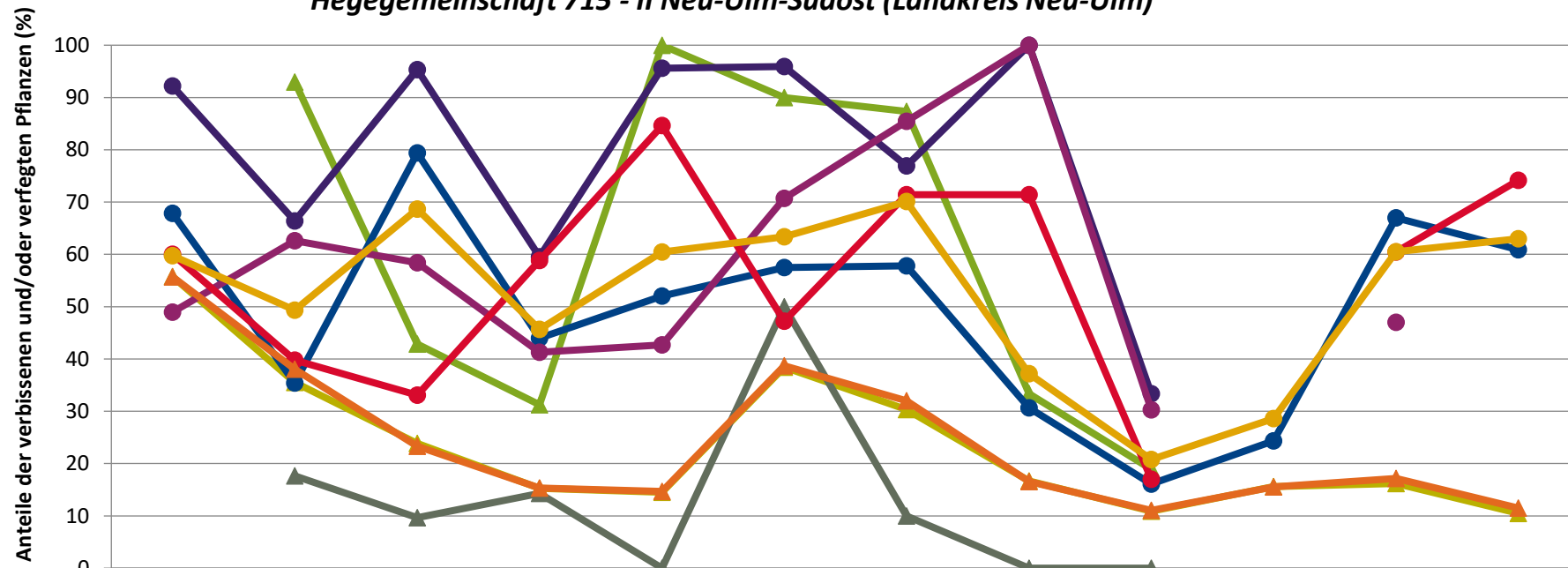


	1991	1994	1997	2000	2003	2006	2009	2012	2015	2018	2021	2024
Fichte	14,1	11,6	2,8	5,7	3,0	8,4	6,5	1,0	0,5	1,7	3,1	1,3
Tanne		87,7	14,3	6,3	100,0	60,0	33,8	8,3	8,1			
Kiefer		5,9	3,2	7,1	0,0	0,0	0,0	0,0	0,0			
Buche	25,0	14,4	23,1	16,0	9,8	25,5	20,1	6,0	2,7	3,3	19,4	12,9
Eiche	59,4	51,4	65,1	48,8	79,4	93,9	61,5	60,0	0,0			
Edellaub.	14,9	38,9	29,8	12,7	22,5	49,5	31,6	66,7	12,1		13,9	
sonst. Laub.	35,4	28,0	17,6	38,2	46,2	27,8	42,9	21,4	6,4		36,0	29,0
Nadelbäume	14,1	15,4	2,8	5,7	3,2	8,6	7,3	1,0	0,7	1,7	3,3	1,7
Laubbäume	26,2	30,7	27,8	20,0	26,8	37,7	27,1	10,2	6,0	6,6	19,3	15,3

Jahr



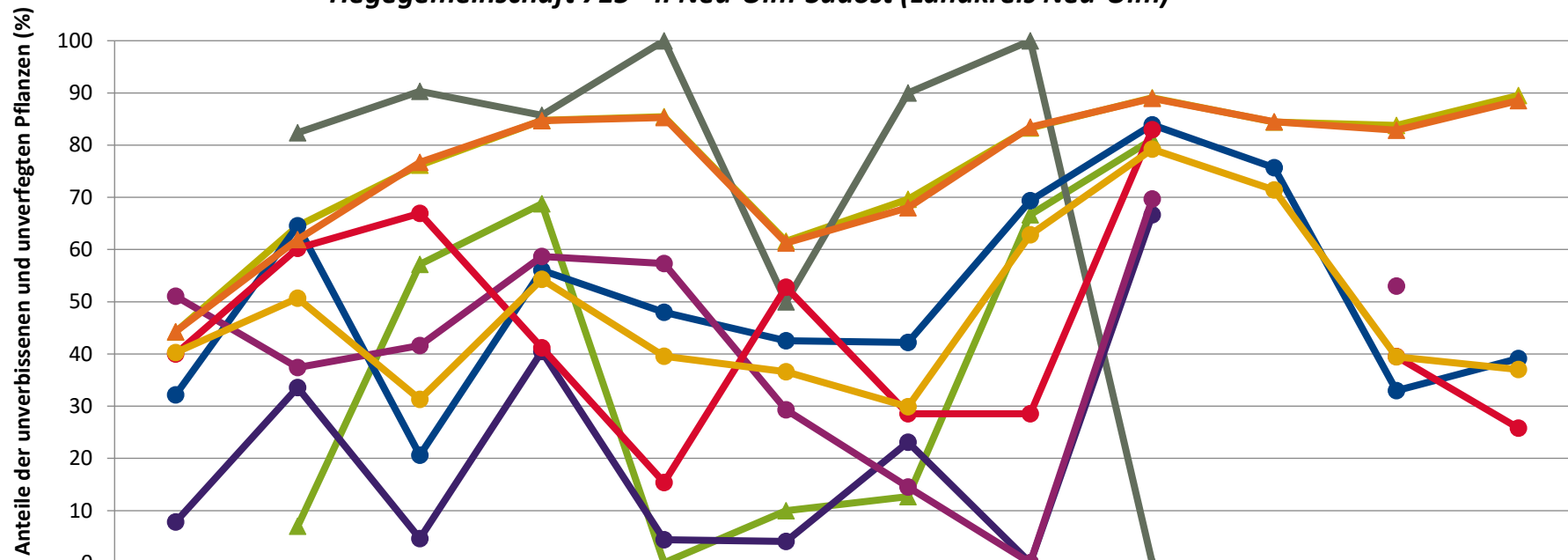
**Zeitreihe der Anteile der Pflanzen mit Verbiss und/oder Fegeschäden**  
**Höhenbereich: ab 20 Zentimeter bis zur maximalen Verbisshöhe**  
**Hegegemeinschaft 715 - II Neu-Ulm-Südost (Landkreis Neu-Ulm)**



	1991	1994	1997	2000	2003	2006	2009	2012	2015	2018	2021	2024
—▲— Fichte	55,8	35,5	23,8	15,3	14,5	38,4	30,4	16,7	10,9	15,6	16,2	10,5
—▲— Kiefer		17,6	9,7	14,3	0,0	50,0	10,0	0,0	0,0			
—▲— Tanne		93,0	42,9	31,3	100,0	90,0	87,3	33,3	18,9			
—●— Buche	67,9	35,4	79,4	44,0	52,0	57,5	57,8	30,7	16,1	24,3	67,0	60,9
—●— Eiche	92,2	66,4	95,3	59,5	95,6	95,9	76,9	100,0	33,3			
—●— Edellaub.	48,9	62,6	58,4	41,3	42,7	70,7	85,5	100,0	30,3		47,0	
—●— sonst. Laub.	60,0	39,8	33,1	58,8	84,6	47,2	71,4	71,4	17,0		60,5	74,2
—▲— Nadelbäume	55,7	38,1	23,3	15,3	14,7	38,7	32,0	16,6	11,0	15,5	17,1	11,5
—●— Laubbäume	59,8	49,3	68,7	45,7	60,4	63,4	70,1	37,2	20,8	28,6	60,5	63,0

Jahr

**Zeitreihe der Anteile der Pflanzen ohne Verbiss und ohne Fegeschäden  
Höhenbereich: ab 20 Zentimeter bis zur maximalen Verbisshöhe  
Hegegemeinschaft 715 - II Neu-Ulm-Südost (Landkreis Neu-Ulm)**



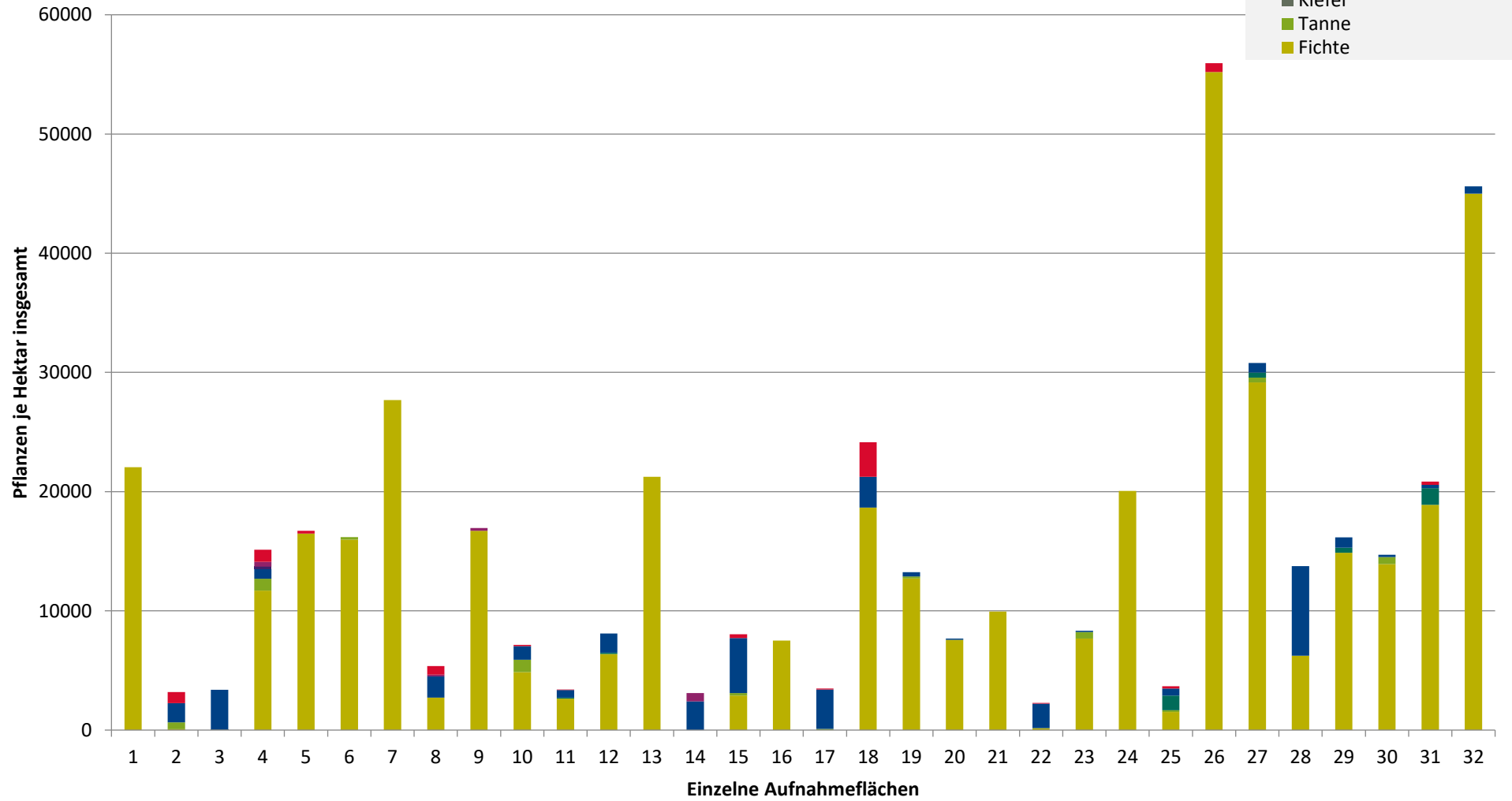
	1991	1994	1997	2000	2003	2006	2009	2012	2015	2018	2021	2024
◆ Fichte	44,2	64,5	76,2	84,7	85,5	61,6	69,6	83,3	89,1	84,4	83,8	89,5
◆ Tanne		7,0	57,1	68,8	0,0	10,0	12,7	66,7	81,1			
◆ Kiefer		82,4	90,3	85,7	100,0	50,0	90,0	100,0	0,0			
◆ Buche	32,1	64,6	20,6	56,0	48,0	42,5	42,2	69,3	83,9	75,7	33,0	39,1
◆ Eiche	7,8	33,6	4,7	40,5	4,4	4,1	23,1	0,0	66,7			
◆ Edellaub.	51,1	37,4	41,6	58,7	57,3	29,3	14,5	0,0	69,7		53,0	
◆ sonst. Laub.	40,0	60,2	66,9	41,2	15,4	52,8	28,6	28,6	83,0		39,5	25,8
◆ Nadelbäume	44,3	61,9	76,7	84,7	85,3	61,3	68,0	83,4	89,0	84,5	82,9	88,5
◆ Laubbäume	40,2	50,7	31,3	54,3	39,6	36,6	29,9	62,8	79,2	71,4	39,5	37,0

Jahr

**Hochgerechnete Pflanzendichten (Individuen je Hektar) der Baumartengruppen  
(Pflanzen insgesamt)**

**Höhenbereich: ab 20 Zentimeter bis zur maximalen Verbisshöhe  
Hegegemeinschaft 715 - II Neu-Ulm-Südost (Landkreis Neu-Ulm)**

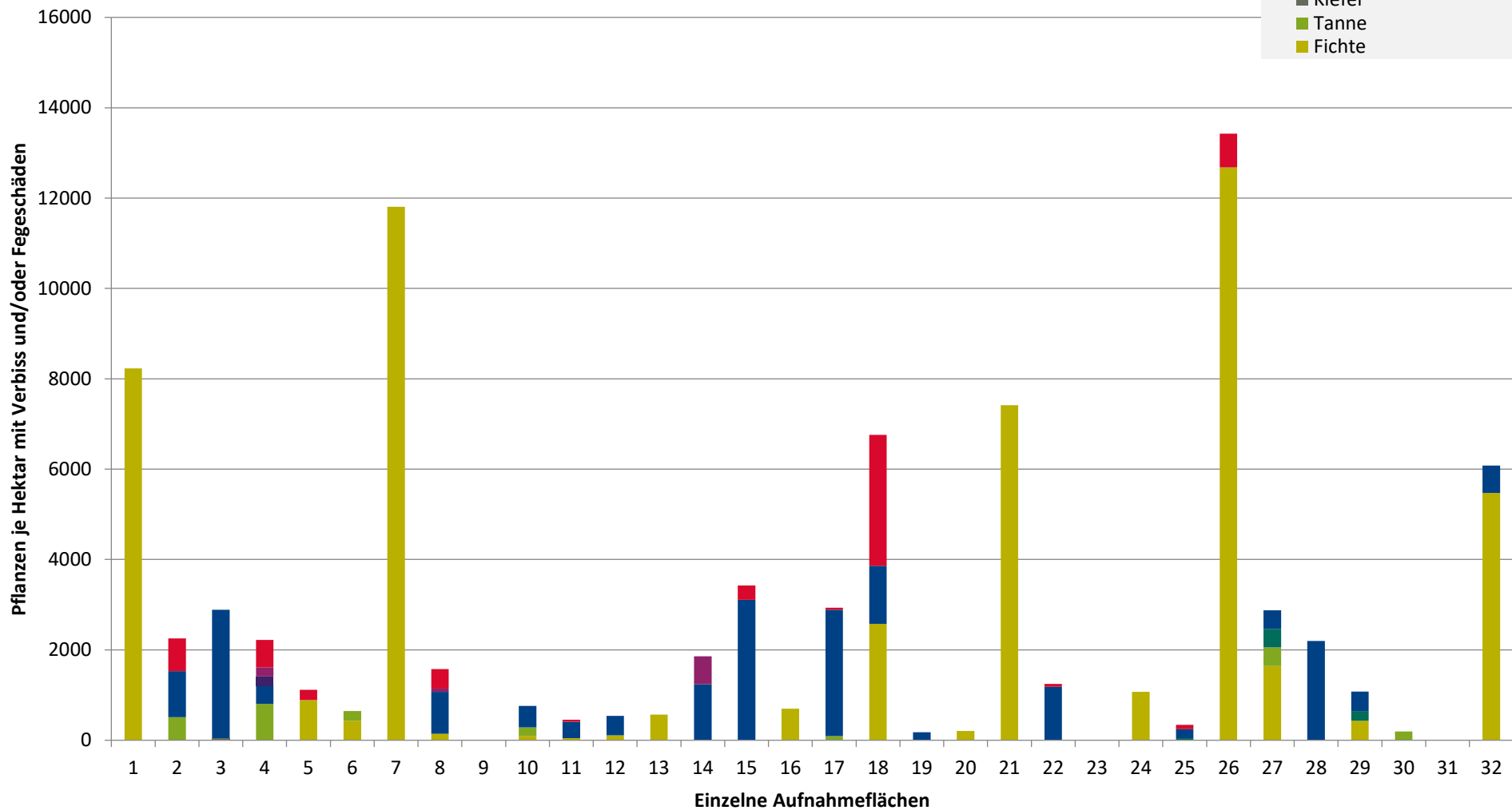
- sonstige Laubbäume
- Edellaubbäume
- Eiche
- Buche
- sonstige Nadelbäume
- Kiefer
- Tanne
- Fichte



**Hochgerechnete Pflanzendichten (Individuen je Hektar) der Baumartengruppen  
(Pflanzen mit Verbiss und/oder Fegeschäden)**

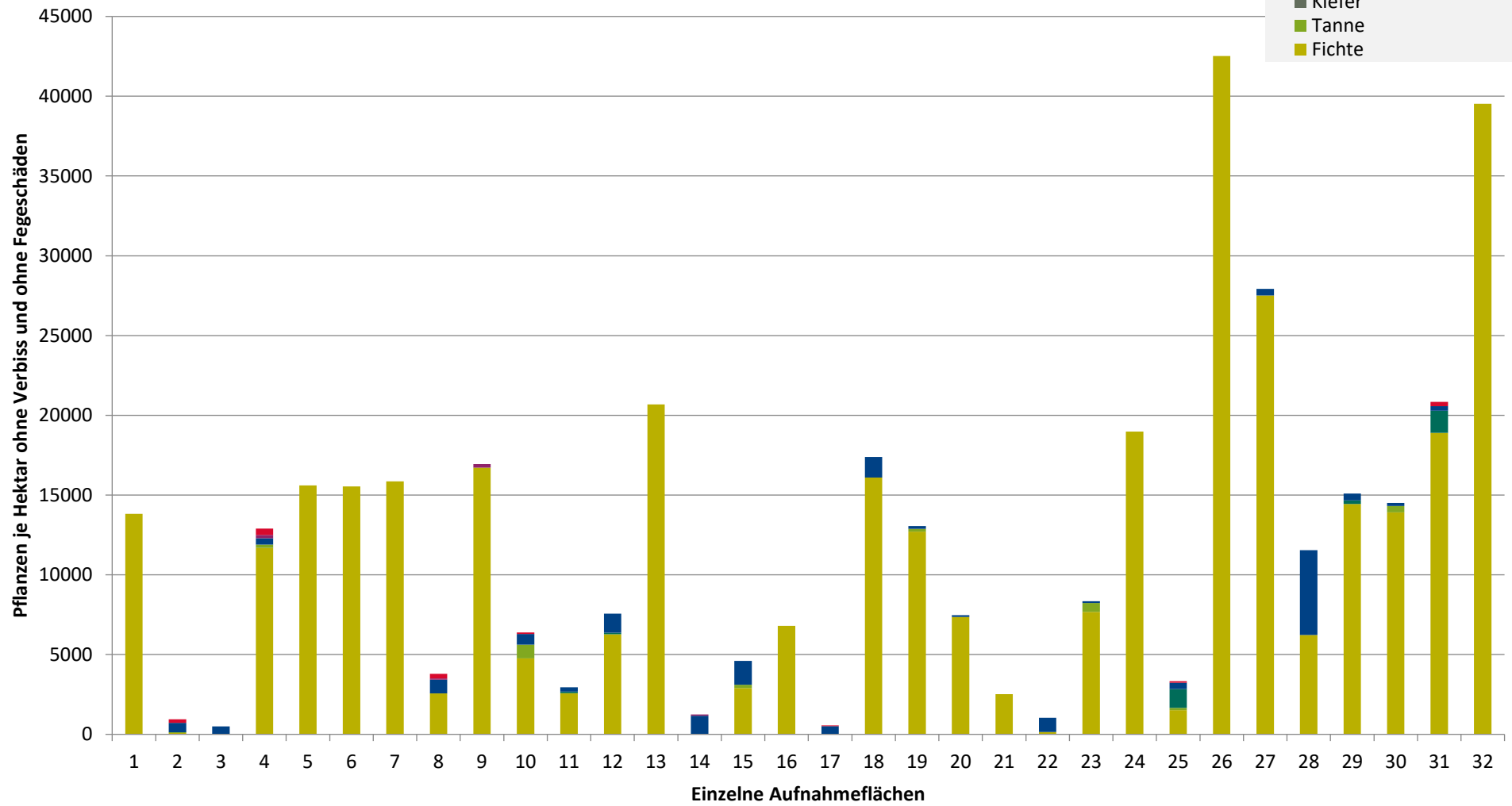
**Höhenbereich: ab 20 Zentimeter bis zur maximalen Verbisshöhe  
Hegegemeinschaft 715 - II Neu-Ulm-Südost (Landkreis Neu-Ulm)**

- sonstige Laubbäume
- Edellaubbäume
- Eiche
- Buche
- sonstige Nadelbäume
- Kiefer
- Tanne
- Fichte



**Hochgerechnete Pflanzendichten (Individuen je Hektar) der Baumartengruppen  
(Pflanzen ohne Verbiss und ohne Fegeschäden)  
Höhenbereich: ab 20 Zentimeter bis zur maximalen Verbisshöhe  
Hegegemeinschaft 715 - II Neu-Ulm-Südost (Landkreis Neu-Ulm)**

- sonstiges Laubbäume
- Edellaubbäume
- Eiche
- Buche
- sonstige Nadelbäume
- Kiefer
- Tanne
- Fichte



# Verjüngungsinventur 2024

Landkreis Neu-Ulm

## Leittriebverbiss Fichte

(Pflanzen ab 20 cm Höhe  
bis zur maximalen Verbisshöhe)

### Legende

#### Leittriebverbiss

- 0 - 5 %
- 6 - 10 %
- 11 - 15 %
- 16 - 20 %
- 21 - 25 %
- > 25 %

+ Baumartengruppe nicht  
vorhanden

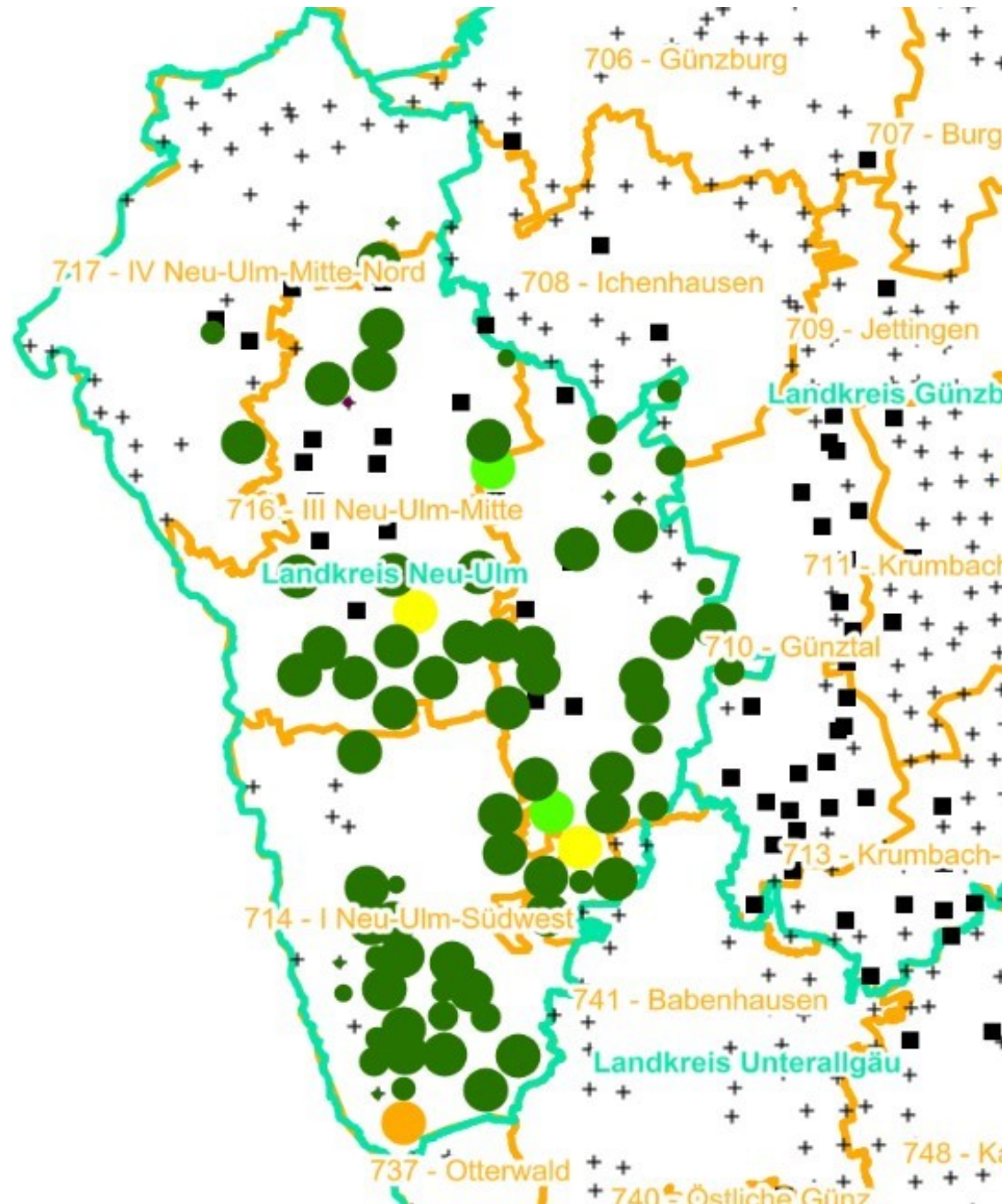
#### Anzahl der aufgenommenen Pflanzen der Baumartengruppe

- 1 - 15
- 16 - 30
- 31 - 45
- 46 - 60
- 61 - 75

■ geschützte Fläche

Landkreisgrenze

Hegegemeinschaftsgrenze



# Verjüngungsinventur 2024

Landkreis Neu-Ulm

## Leittriebverbiss Tanne

(Pflanzen ab 20 cm Höhe  
bis zur maximalen Verbisshöhe)

### Legende

#### Leittriebverbiss

- 0 - 10 %
- 11 - 20 %
- 21 - 30 %
- 30 - 40 %
- 41 - 50 %
- > 50 %

+ Baumartengruppe nicht  
vorhanden

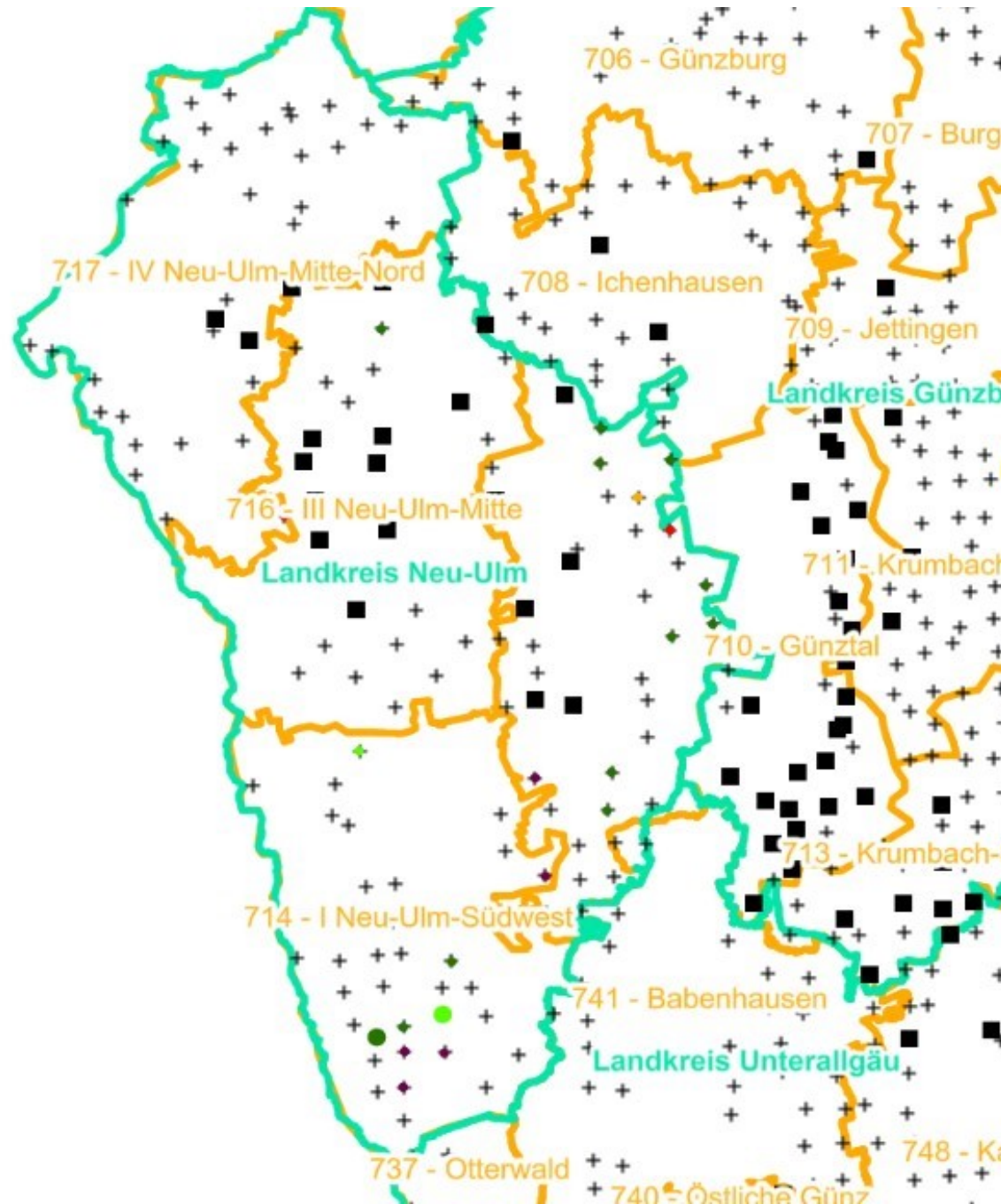
#### Anzahl der aufgenommenen Pflanzen der Baumartengruppe

- 1 - 15
- 16 - 30
- 31 - 45
- 46 - 60
- 61 - 75

■ geschützte Fläche

□ Landkreisgrenze

□ Hegegemeinschaftsgrenze



# Verjüngungsinventur 2024

Landkreis Neu-Ulm

## Leittriebverbiss Kiefer

(Pflanzen ab 20 cm Höhe  
bis zur maximalen Verbisshöhe)

### Legende

#### Leittriebverbiss

- 0 - 5 %
- 6 - 10 %
- 11 - 15 %
- 16 - 20 %
- 21 - 25 %
- > 25 %

+ Baumartengruppe nicht  
vorhanden

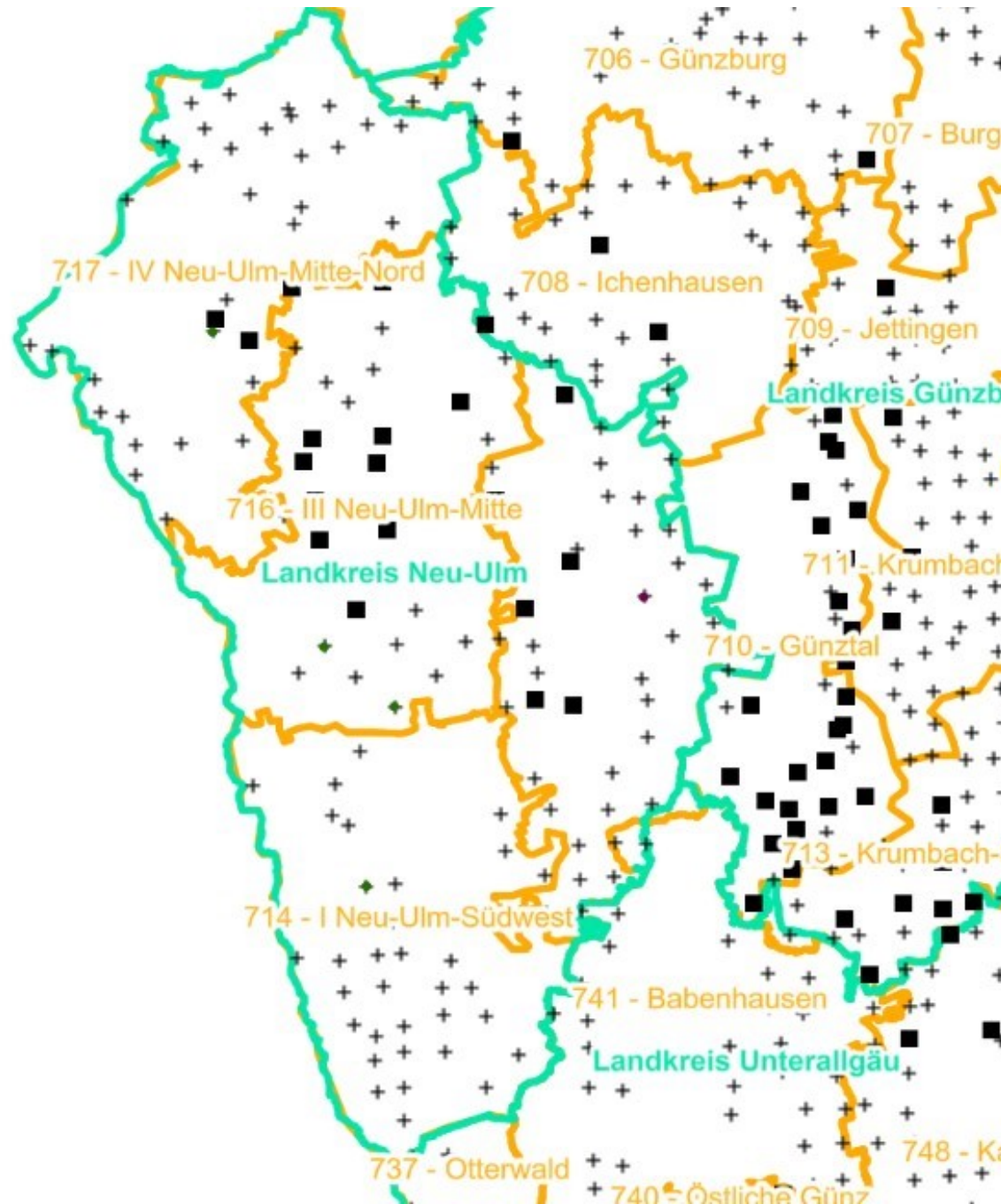
#### Anzahl der aufgenommenen Pflanzen der Baumartengruppe

- 1 - 15
- 16 - 30
- 31 - 45
- 46 - 60
- 61 - 75

■ geschützte Fläche

□ Landkreisgrenze

□ Hegegemeinschaftsgrenze





# Verjüngungsinventur 2024

Landkreis Neu-Ulm

## Leittriebverbiss Buche

(Pflanzen ab 20 cm Höhe  
bis zur maximalen Verbisshöhe)

### Legende

#### Leittriebverbiss

- 0 - 10 %
- 11 - 20 %
- 21 - 30 %
- 30 - 40 %
- 41 - 50 %
- > 50 %

+ Baumartengruppe nicht  
vorhanden

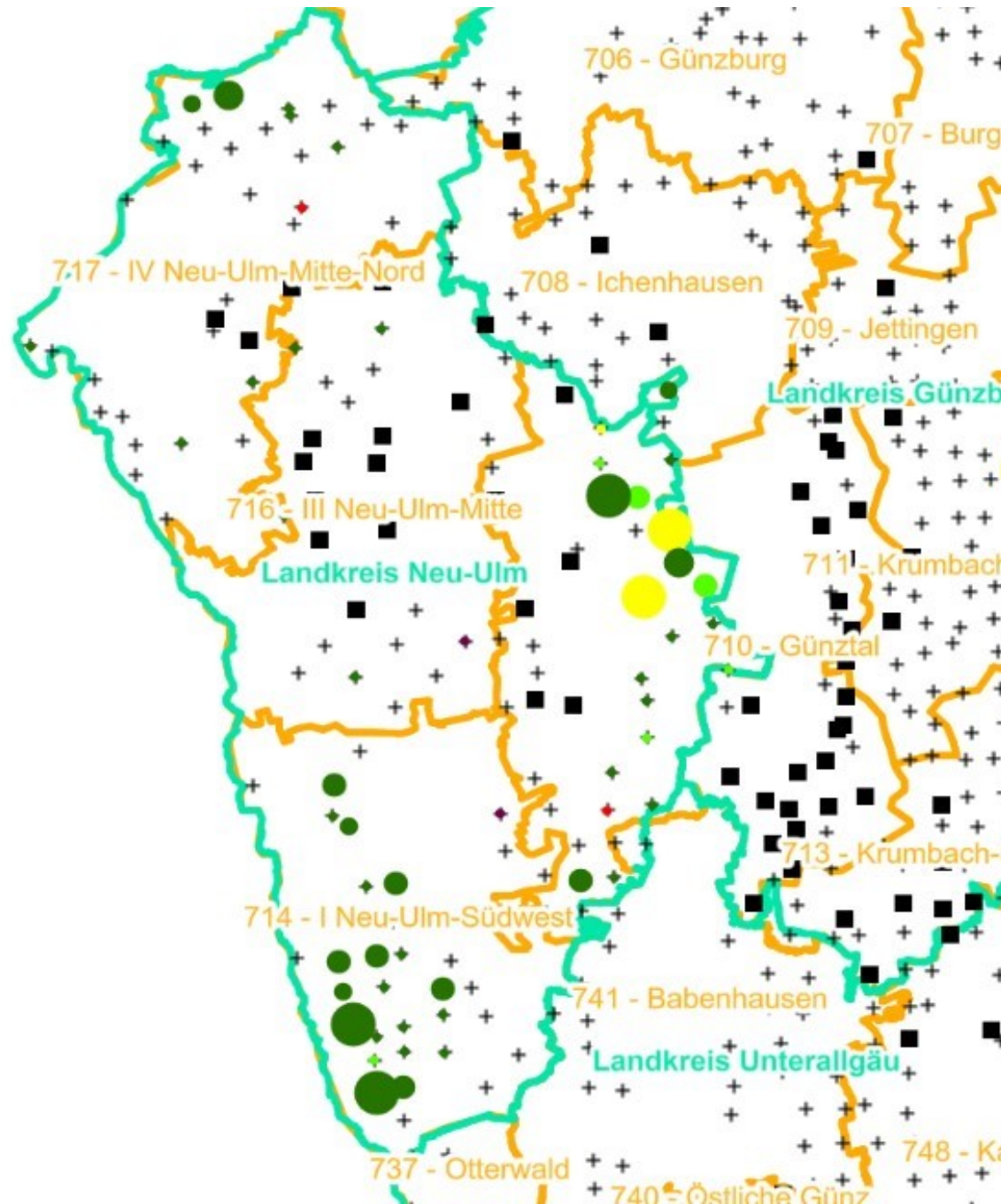
#### Anzahl der aufgenommenen Pflanzen der Baumartengruppe

- 1 - 15
- 16 - 30
- 31 - 45
- 46 - 60
- 61 - 75

■ geschützte Fläche

□ Landkreisgrenze

□ Hegegemeinschaftsgrenze



# Verjüngungsinventur 2024

Landkreis Neu-Ulm

## Leittriebverbiss Eiche

(Pflanzen ab 20 cm Höhe  
bis zur maximalen Verbisshöhe)

### Legende

#### Leittriebverbiss

- 0 - 10 %
- 11 - 20 %
- 21 - 30 %
- 30 - 40 %
- 41 - 50 %
- > 50 %

+ Baumartengruppe nicht  
vorhanden

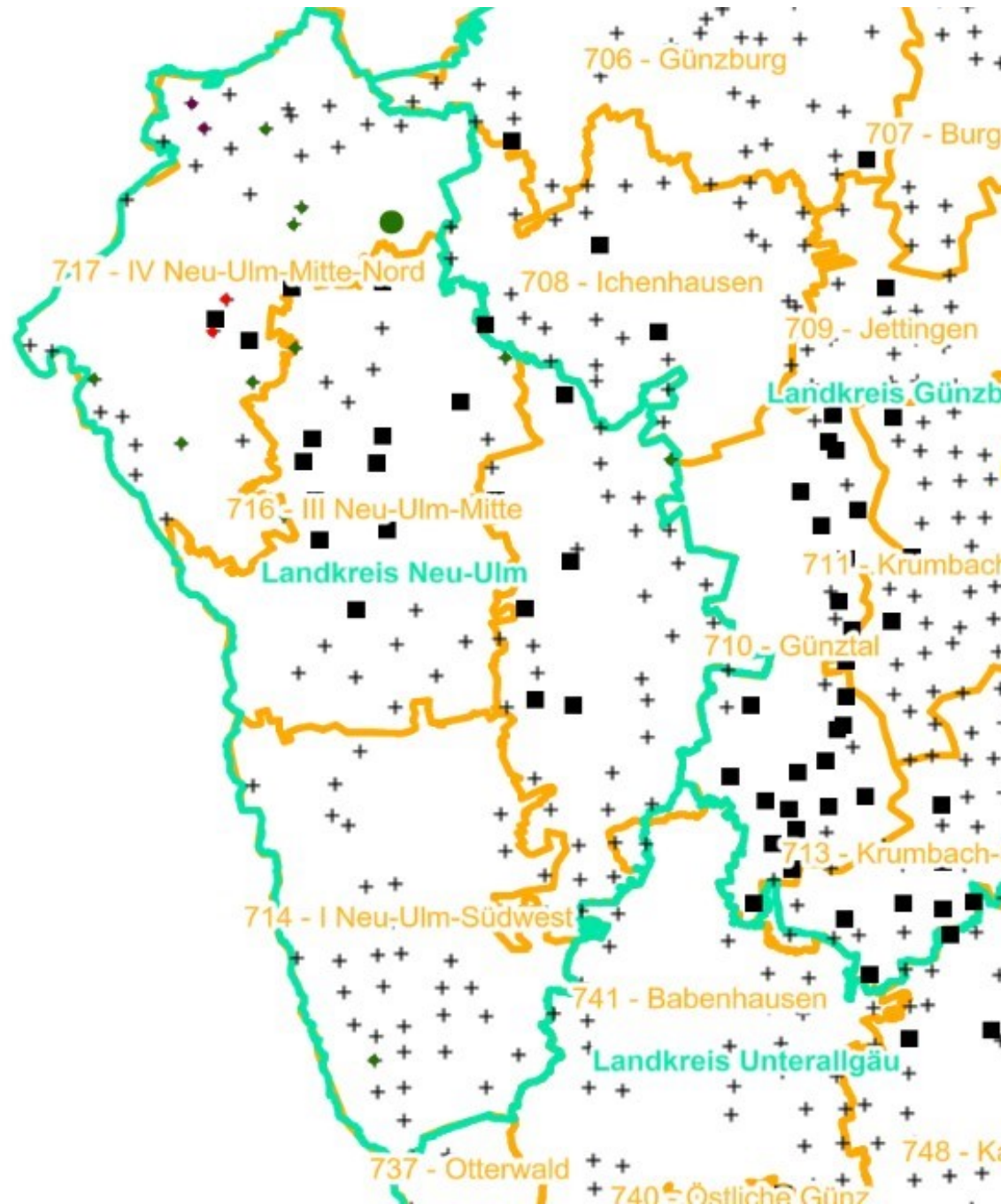
#### Anzahl der aufgenommenen Pflanzen der Baumartengruppe

- 1 - 15
- 16 - 30
- 31 - 45
- 46 - 60
- 61 - 75

■ geschützte Fläche

□ Landkreisgrenze

□ Hegegemeinschaftsgrenze



# Verjüngungsinventur 2024

Landkreis Neu-Ulm

## Leittriebverbiss Edellaubholz

(Pflanzen ab 20 cm Höhe  
bis zur maximalen Verbisshöhe)

### Legende

#### Leittriebverbiss

- 0 - 10 %
- 11 - 20 %
- 21 - 30 %
- 30 - 40 %
- 41 - 50 %
- > 50 %

+ Baumartengruppe nicht  
vorhanden

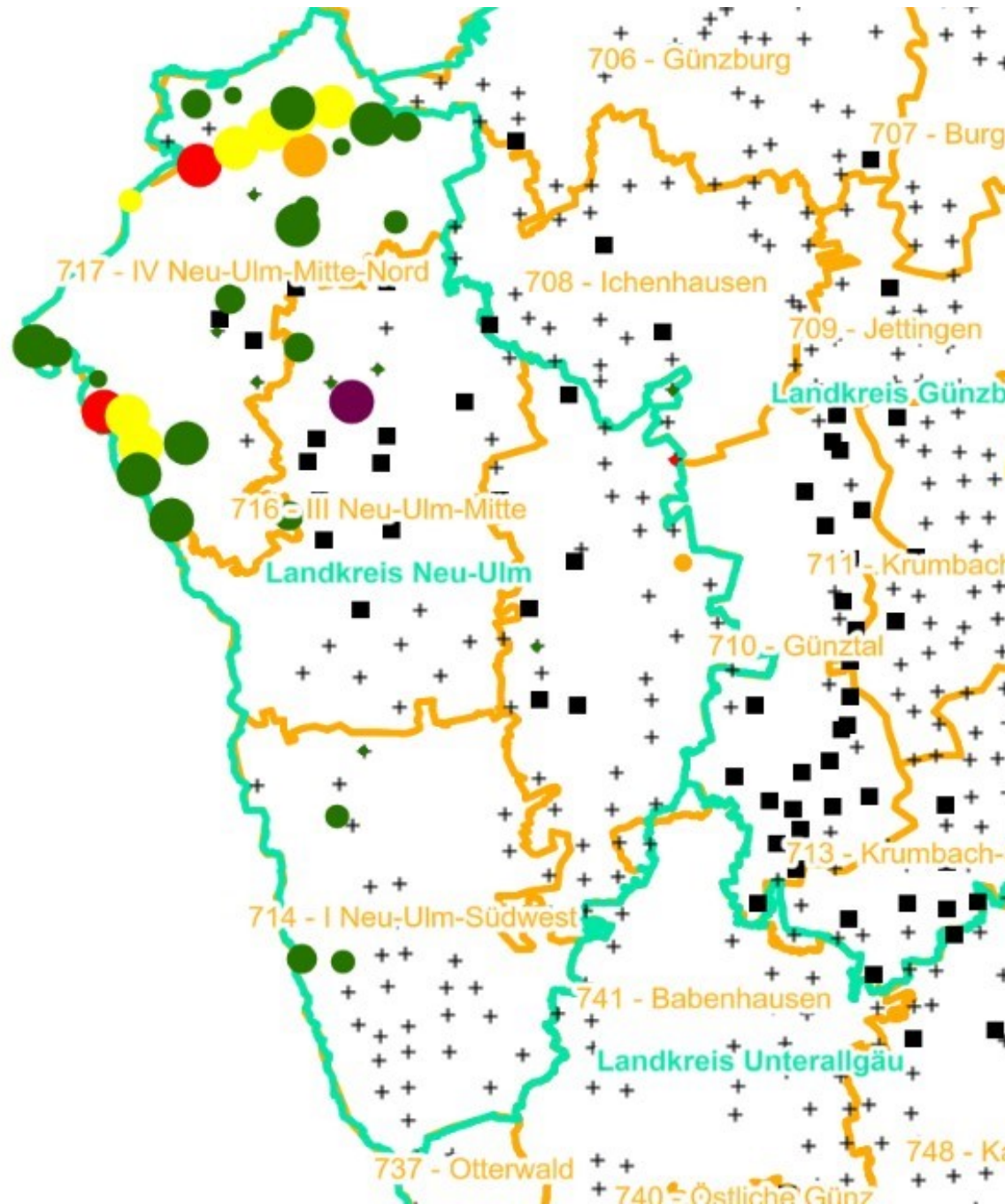
#### Anzahl der aufgenommenen Pflanzen der Baumartengruppe

- 1 - 15
- 16 - 30
- 31 - 45
- 46 - 60
- 61 - 75

■ geschützte Fläche

Landkreisgrenze

Hegegemeinschaftsgrenze



# Verjüngungsinventur 2024

Landkreis Neu-Ulm

## Leittriebverbiss Sonstiges Laubholz

(Pflanzen ab 20 cm Höhe  
bis zur maximalen Verbisshöhe)

### Legende

#### Leittriebverbiss

- 0 - 10 %
- 11 - 20 %
- 21 - 30 %
- 30 - 40 %
- 41 - 50 %
- > 50 %

+ Baumartengruppe nicht  
vorhanden

#### Anzahl der aufgenommenen Pflanzen der Baumartengruppe

- 1 - 15
- 16 - 30
- 31 - 45
- 46 - 60
- 61 - 75

■ geschützte Fläche

Landkreisgrenze

Hegegemeinschaftsgrenze

